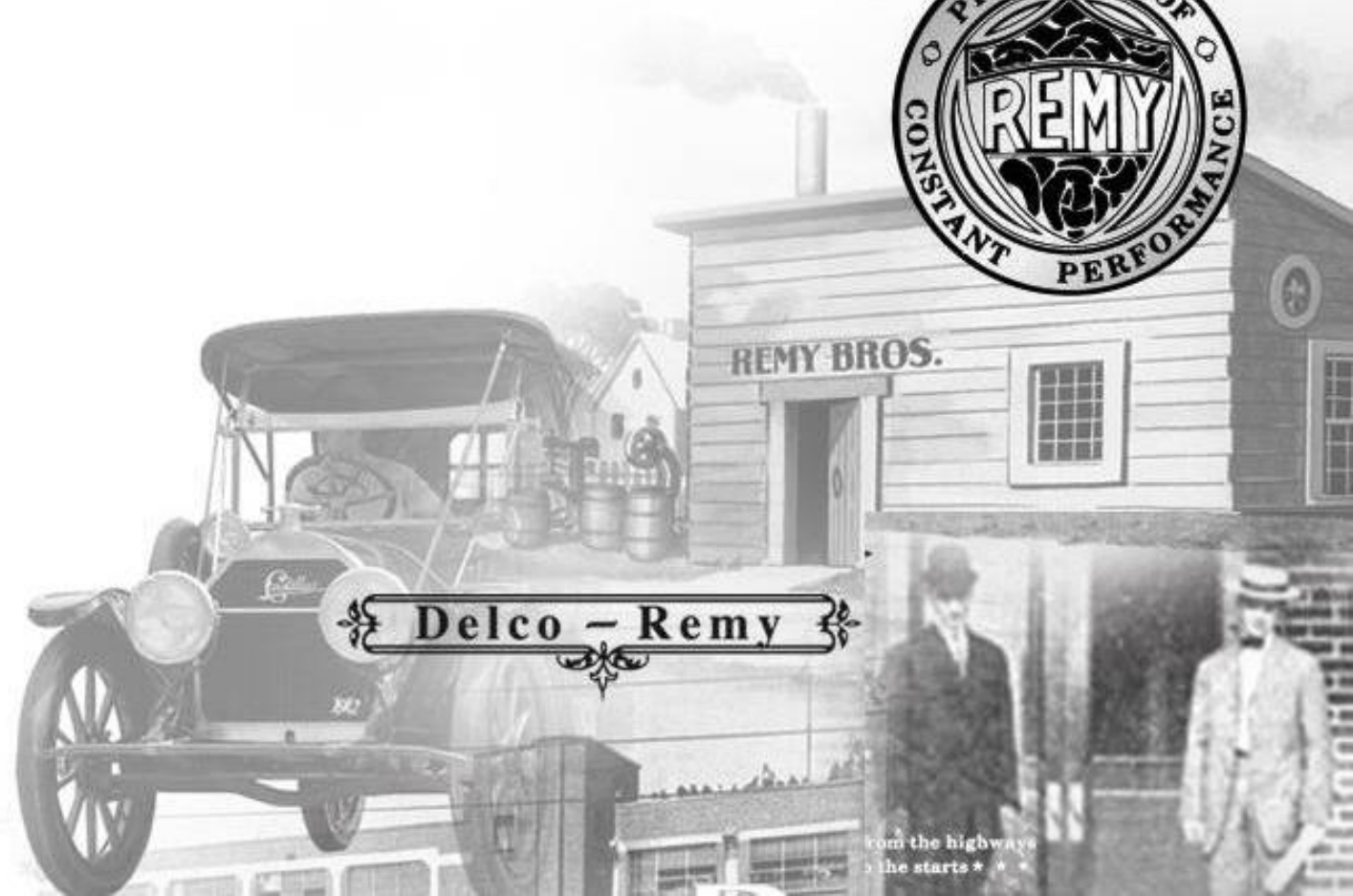




# Remy International

## Remy Automotive Europe



from the highways  
to the starts \*

A large, semi-transparent watermark of the Remy logo is centered on the page. It consists of a grey square containing the word "Remy" in white, with a red horizontal bar at the bottom of the square.

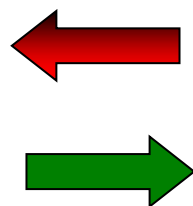
Remy

**Obrót Rdzeniami**  
**(Zużytymi Wyrobami)**

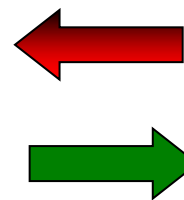
Firmy zajmujące się  
obrotem rdzeniami



Klienci



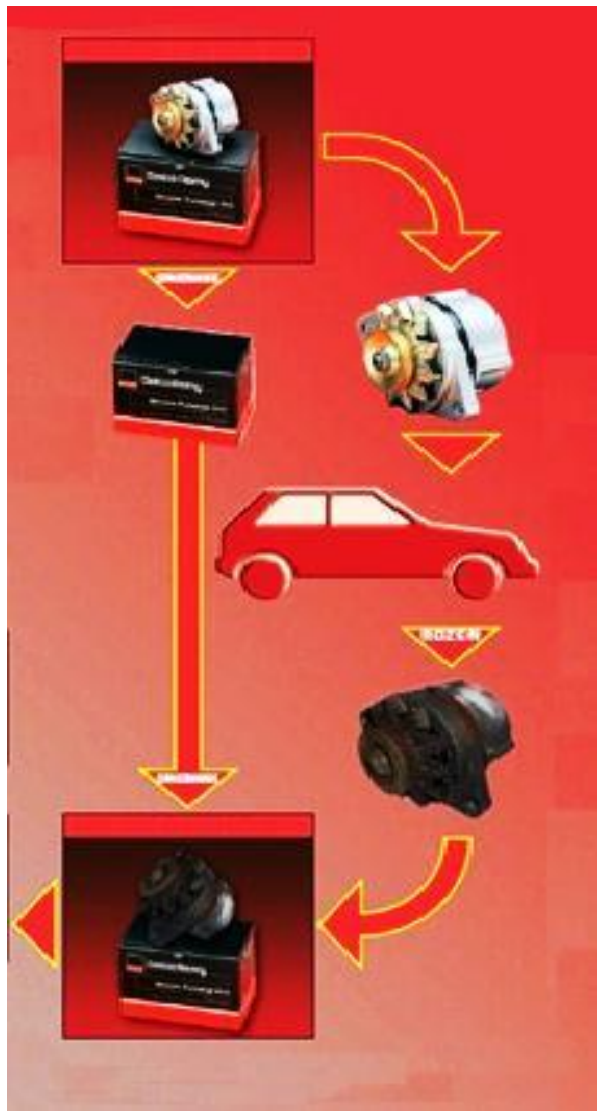
Zakład  
Regenerujący



Centrum  
Logistyczne

Remy

# Warunki Przyjęcia Rdzeni



Zużyty wyrób (rdzeń) może być odkupiony przez Remy w przypadku równoczesnego zakupu przez klienta takiej samej zregenerowanej aplikacji Remy,



**zwrot takiej samej aplikacji w oryginalnym opakowaniu Remy**

## Zwrot w oryginalnym opakowaniu Remy

### Korzyści

- Zabezpieczenie stanu rdzenia w transporcie i obrocie magazynowym.
- Ułatwienie w zarządzaniu, administrowaniu rdzeniami
- Ułatwienie w identyfikacji rdzeni zwracanych przez klienta finalnego (zgodność wyrobu z oznaczeniem na opakowaniu).





Remy

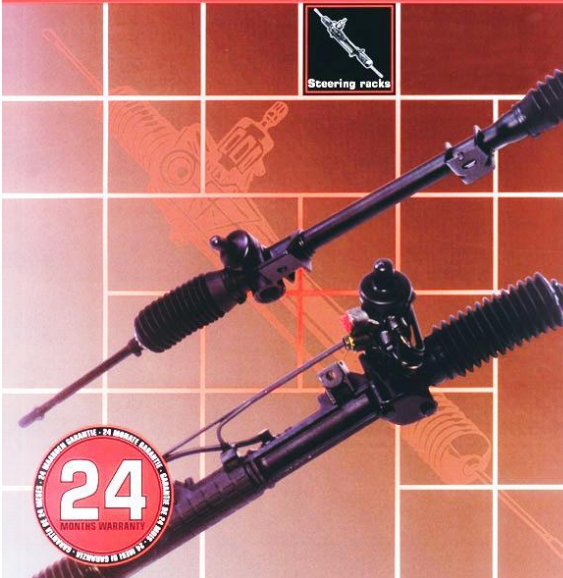
# Warunki Przyjęcia Rdzeni

**Remy**

PL PROCEDURA ZWROTU ZUŻYTYCH CZĘŚCI  
- PRZEKŁADNIE KIEROWNICZE

GB CORE RETURN GUIDE  
- STEERING RACKS

Steering racks



**24**  
MONTHS WARRANTY

**NUMER 1 NA ŚWIECIE**

**Przekładnie kierownicze  
i pompy**

PL PROCEDURA ZWROTU ZUŻYTYCH CZĘŚCI

GB CORE RETURN GUIDE

F GUIDE DES RETOURS DE CARCASSE

I PROCEDURA PER IL RESO DELLE CARCASSE

E PROCEDIMIENTO PARA LA DEVOLUCIÓN DE CASCOS

D ZURÜCKNAHME VON ALTEILEN

SC RETUR GUIDE, CORE

SF VAHITORUNKO - OPAS

NL TERUGNAME CORES

HU CSEREDARAB VISSZAVÉTEL

ORIGINAL  
Delco Remy  
QUALITY

Full  
Technical  
Support  
Program

Cars

Alternators

Starters

The  
World's  
No.1  
5 Continents

98%  
Coverage  
Largest Catalogue

Availability

30 Factories

Trucks


**Delco Remy**

**NUMER 1 NA ŚWIECIE**

**Rozruszniki i alternatory**

**Remy**

KRYTERIA PRZYJĘCIA  
ZUŻYTYCH WYROBÓW  
- zaciski hamulcowe



**24**  
MONTHS WARRANTY

Więcej informacji na stronie internetowej:  
[www.remyinc.eu](http://www.remyinc.eu) i w zamieszczonym tam katalogu wyrobów

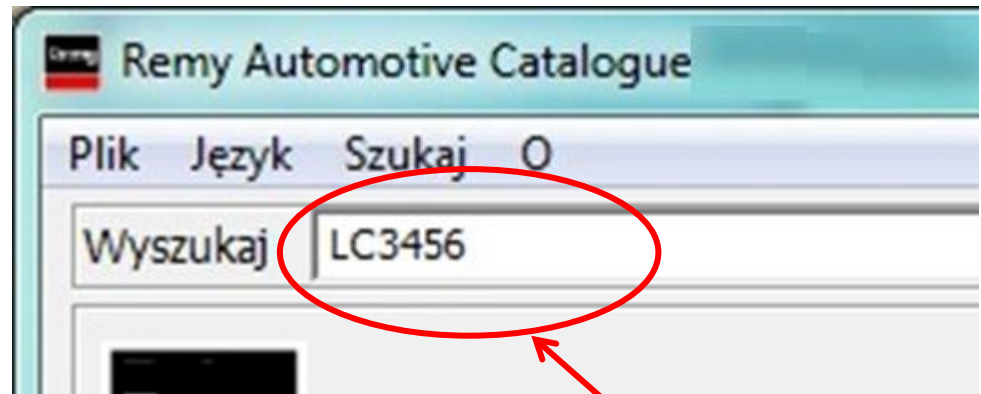
**Zaciski hamulcowe**

**Drukowane ulotki z informacją o warunkach przyjęcia rdzeni.**

1. Zużyty wyrób musi być tego samego typu co zakupiony, zregenerowany wyrób Remy tzn. musi mieć zastosowanie w tym samym pojeździe, do którego przeznaczony jest wyrób zregenerowany. Można zwracać części oryginalne różnych marek/producentów jeśli są one współzamiennie z wyrobem zakupionym.
2. Przyjmowane będą tylko wyroby oryginalne tzn. takich producentów, których wyrób był montowany w nowym pojeździe. Nie będą akceptowane **imitacje** (wyroby bez numeru lub z numerem nie dającym się zidentyfikować w katalogach Remy).

**Identyfikacja rdzenia w katalogu elektronicznym Remy lub w katalogu on-line na stronie [www.remyinc.eu](http://www.remyinc.eu)**

**Uwaga na imitacje !**



Katalog CD Remy

Numer ze starego wyrobu



Numer ze starego wyrobu, najczęściej innego producenta

Remy Automotive Catalogue 2009

Plik Język Szukaj 0

Wyszukaj LC3456

**Remy**

**Informacja techniczna:** Opcje

Kryteria	Wartości
----------	----------

**Referencje** Wykaz części Lista za

Producent	Odpowiednik
DELCOREMY (Regenerowany)	DC81820
DELCOREMY (Regenerowany)	DC81820

**Odpowiedni numer wyrobu regenerowanego Remy**

**Identyfikacja rdzenia**

**Podstawowym warunkiem technicznym, którego spełnienie umożliwia odkupienie przez Remy starego wyrobu (zużytego) jest możliwość przeprowadzenia z powodzeniem pełnego procesu regeneracji (uzyskania wyrobu posiadającego wszystkie parametry eksploatacyjne identyczne z wyrobem nowym, oryginalnym).**

**Nie będą przyjmowane wyroby uszkodzone mechanicznie lub w stanie nie nadającym się do regeneracji, na przykład:**

- silnie skorodowane,
- rozmontowane, niekompletne,
- uszkodzone mechanicznie (urazowo) lub z uszkodzeniami powypadkowymi,
- z zakleszczonym wirnikiem,
- w których dokonano przeróbek lub które były niewłaściwie eksploatowane,
- spalone,
- silnie zanieczyszczone (olej, szczątki roślinne, piasek, itp.).



Remy

**Obrót Rdzeniami**

**(przekładnie kierownicze)**

- **Wyrób kompletny, zmontowany**
- **Wyrób bez uszkodzeń mechanicznych i termicznych**
- **Wyrób bez nadmiernej korozji, bez nadmiernych zanieczyszczeń.**



## PRZEKŁADNIE KIEROWNICZE



### DOBRZE

- PL Wykrzywione/brakujące drążki kierownicze/koncówki drążków kierowniczych/uszkodzony wielowypust/gwint

- GB Damaged Splines/Threads



### ŹLE



### DOBRZE

- PL Wgięcia/uszkodzenia powypadkowe

- GB Bent/Accident Damage



### ŹLE



### DOBRZE

- PL Korozja elementów wewnętrznych

- GB Corrosion of internal parts



### ŹLE



## PRZEKŁADNIE KIEROWNICZE



### DOBRZE

- PL Uszkodzenia odlewu
- GB Damaged External Casing/Casting



### ŹLE



### DOBRZE

- PL Uszkodzenia otworów montażowych
- GB Damaged Bolt Holes/Pressure Ports



### ŹLE



### DOBRZE

- PL Brakujące elementy (np. drążki, przewody zasilające itd...)
- GB Missing parts (eg Tie rods, Pipes etc...)



### ŹLE



### DOBRZE

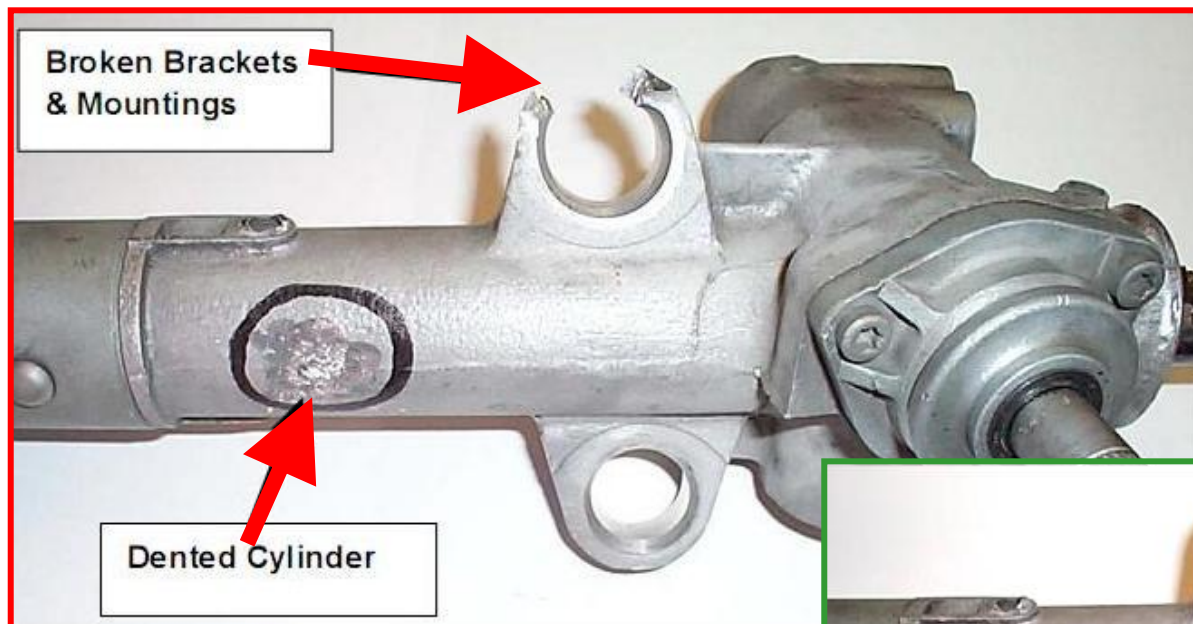
- PL Uszkodzenia elementów przyłączeniowych
- GB Scrap Yard Burn-Offs



### ŹLE



## Uszkodzenia odlewu / korpusu



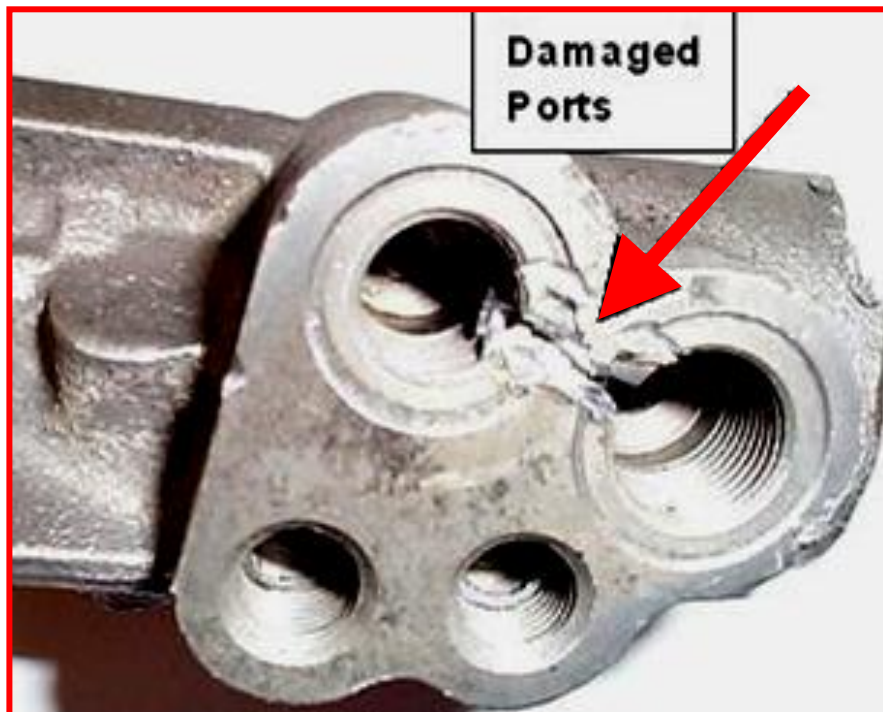
**NIEAKCEPTOWANY**

**AKCEPTOWANY**





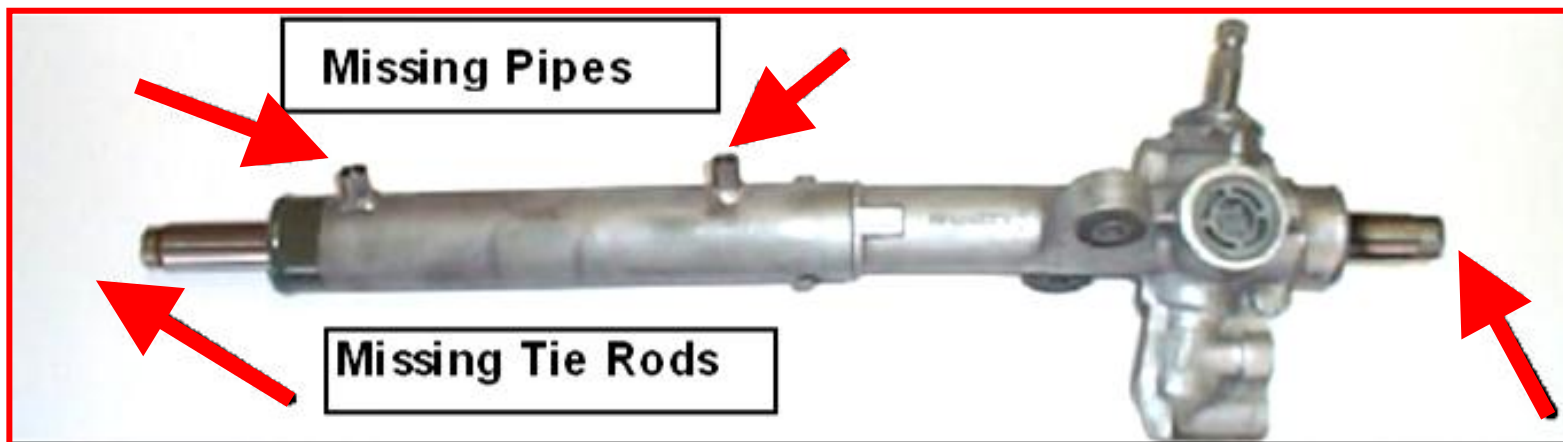
## Uszkodzenia otworów montażowych



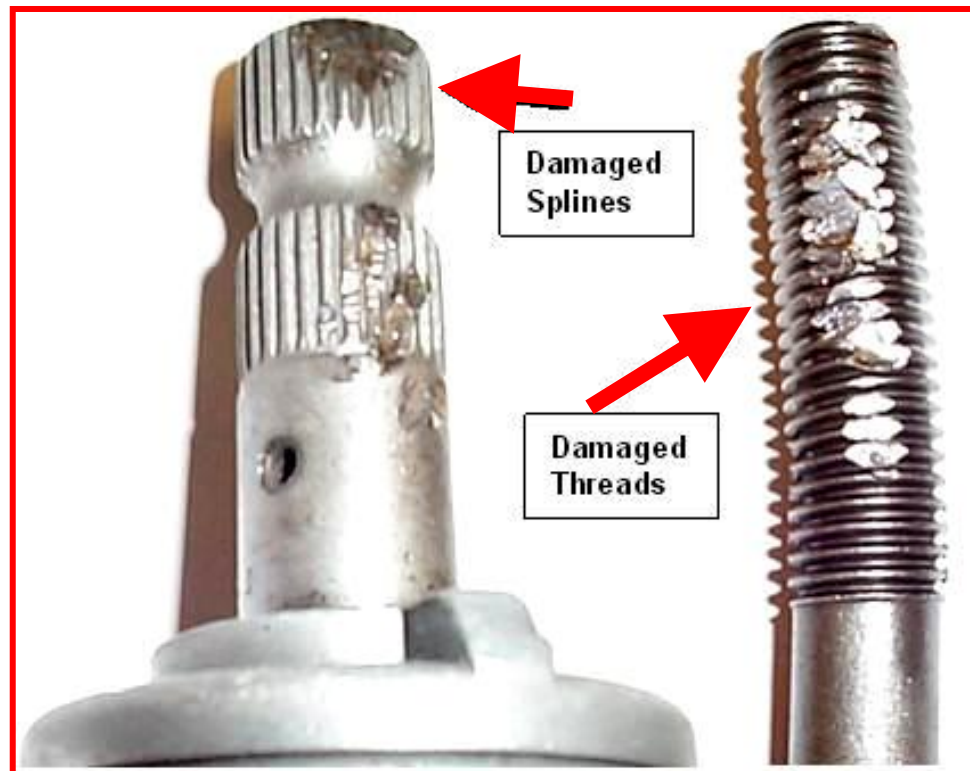
**NIEAKCEPTOWANY**

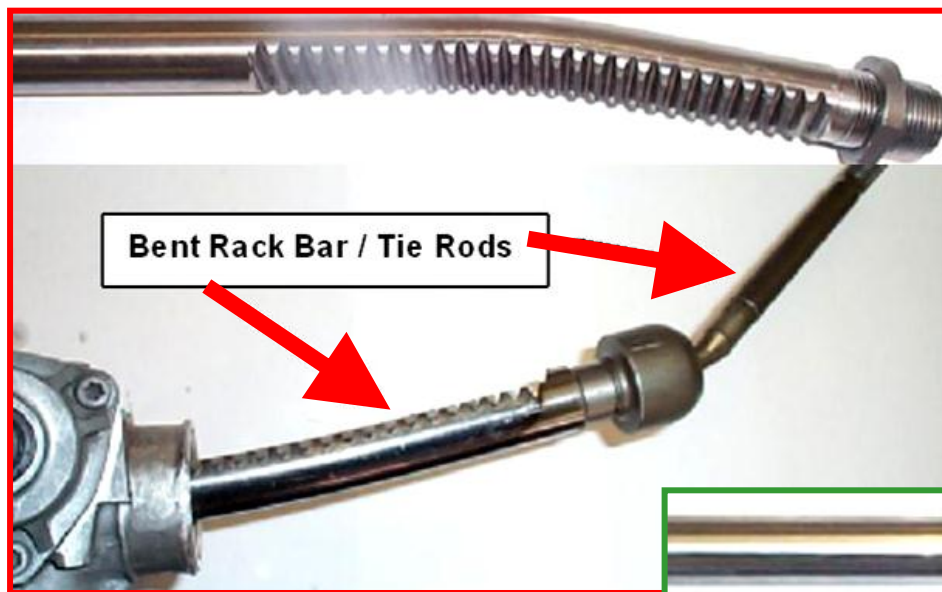
**AKCEPTOWANY**



**Wyrób niekompletny - brakujące drążki, przewody itp.****NIEAKCEPTOWANY****AKCEPTOWANY**

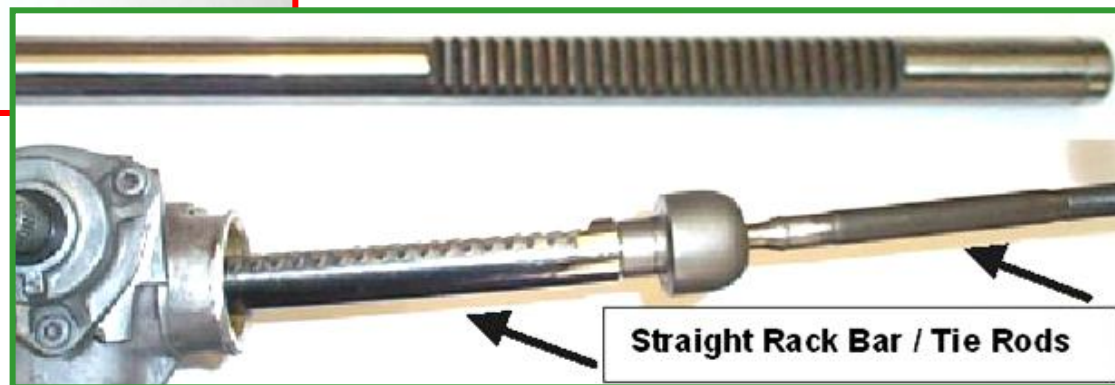
**Uwaga: Jeśli wyrób w katalogu Remy nie ma drążków kierowniczych (na fotografii) to rdzeń powinien być zdawany bez drążków.**

Uszkodzone / wykrzywione gwinty i wielowypusty**NIEAKCEPTOWANY****AKCEPTOWANY**

Wygięcia lub uszkodzenia powypadkowe

**NIEAKCEPTOWANY**

**AKCEPTOWANY**



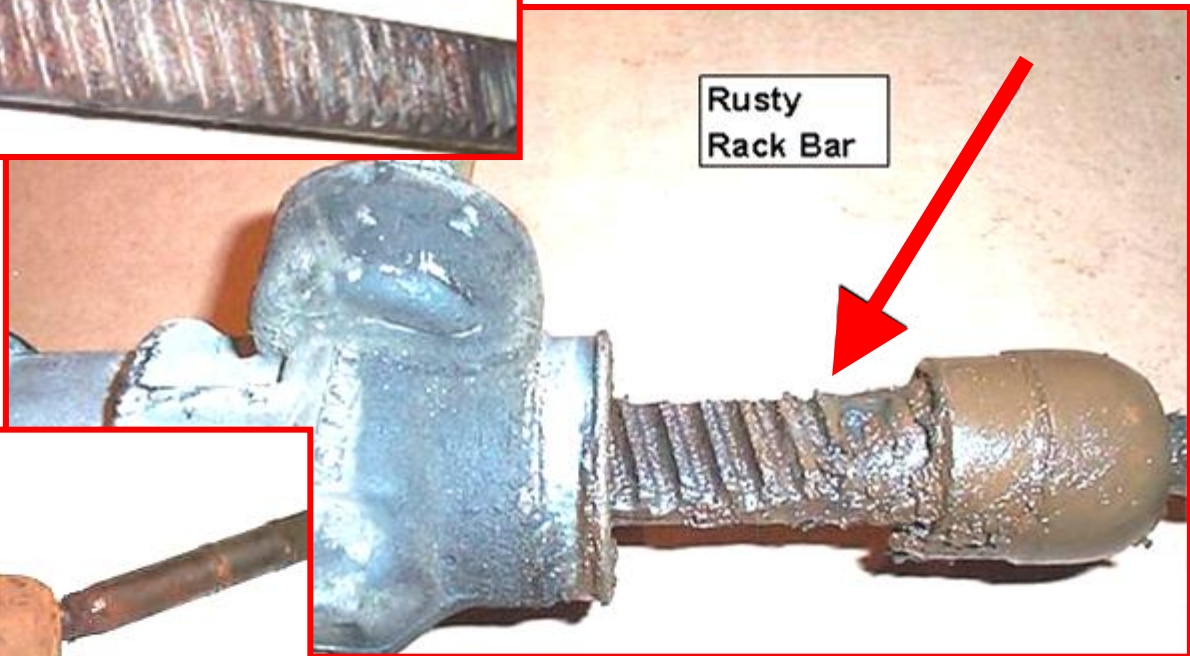


## Ostra korozja

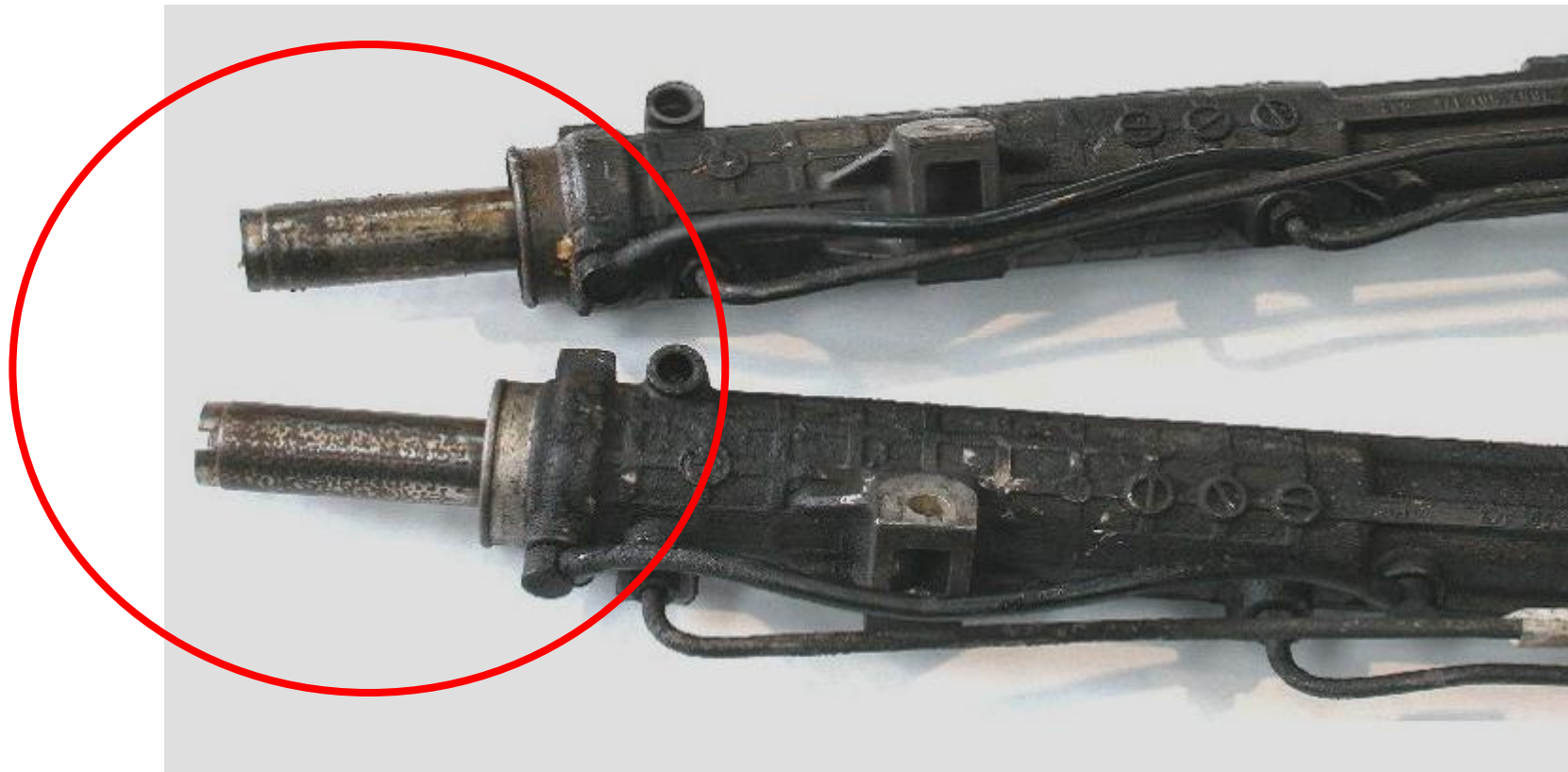


**NIEAKCEPTOWANY**

**NIEAKCEPTOWANY**



## Ostra korozja



**NIEAKCEPTOWANY**



Możliwość obrotu wirnika pompy



AKCEPTOWANY

## Uszkodzenia odlewu / korpusu

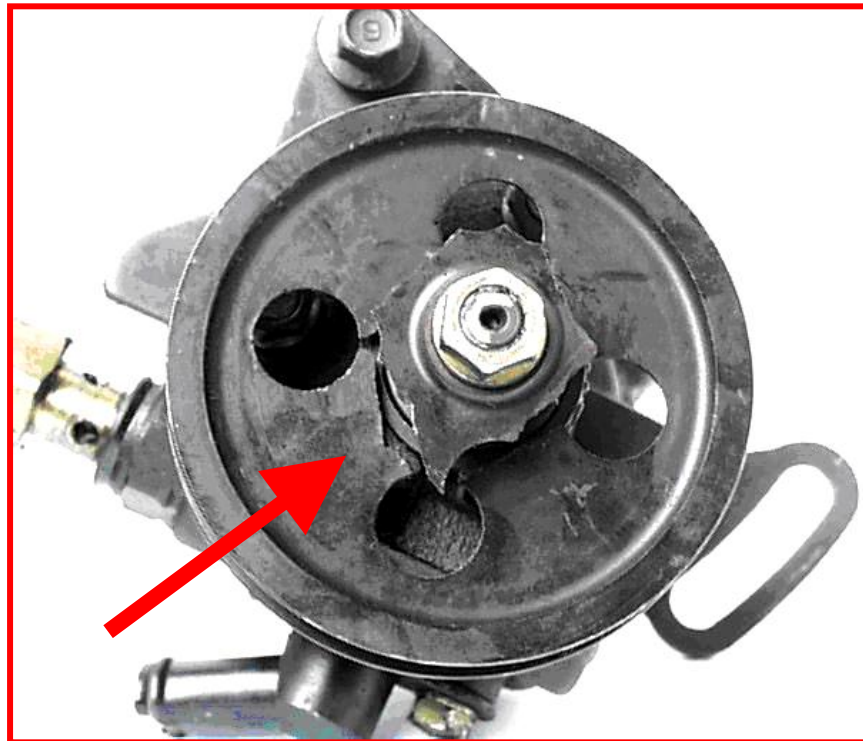


**NIEAKCEPTOWANY**

**AKCEPTOWANY**



## Uszkodzenia koła pasowego



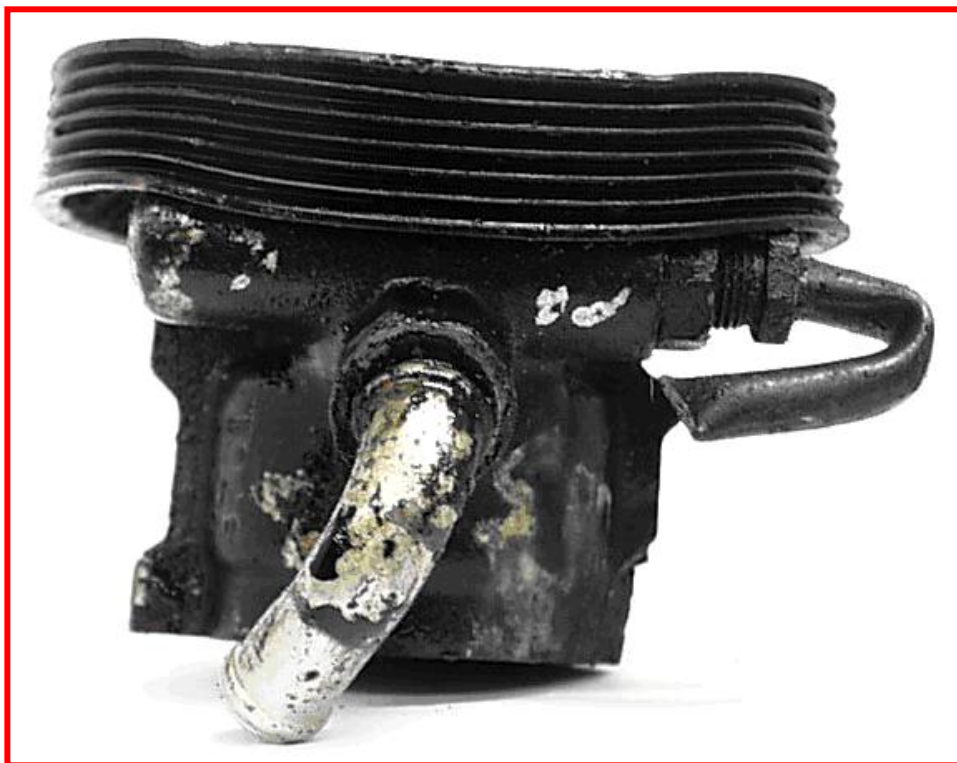
**NIEAKCEPTOWANY**

**AKCEPTOWANY**



## Uszkodzenia koła pasowego

AKCEPTOWANY

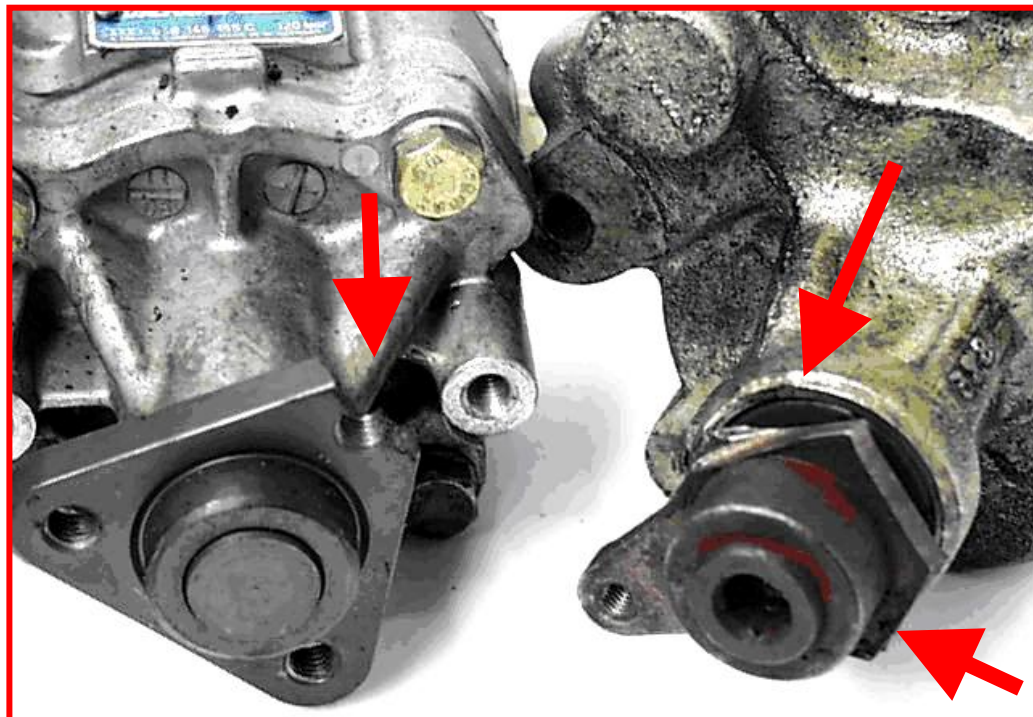


NIEAKCEPTOWANY





## Uszkodzenia piasty

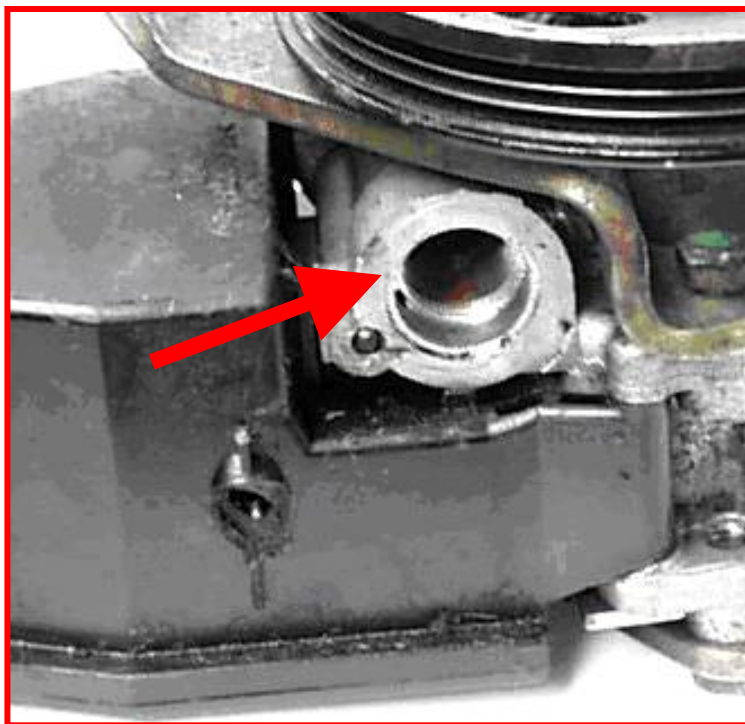


**NIEAKCEPTOWANY**

**AKCEPTOWANY**



## Niekompletność wyrobu



**NIEAKCEPTOWANY**

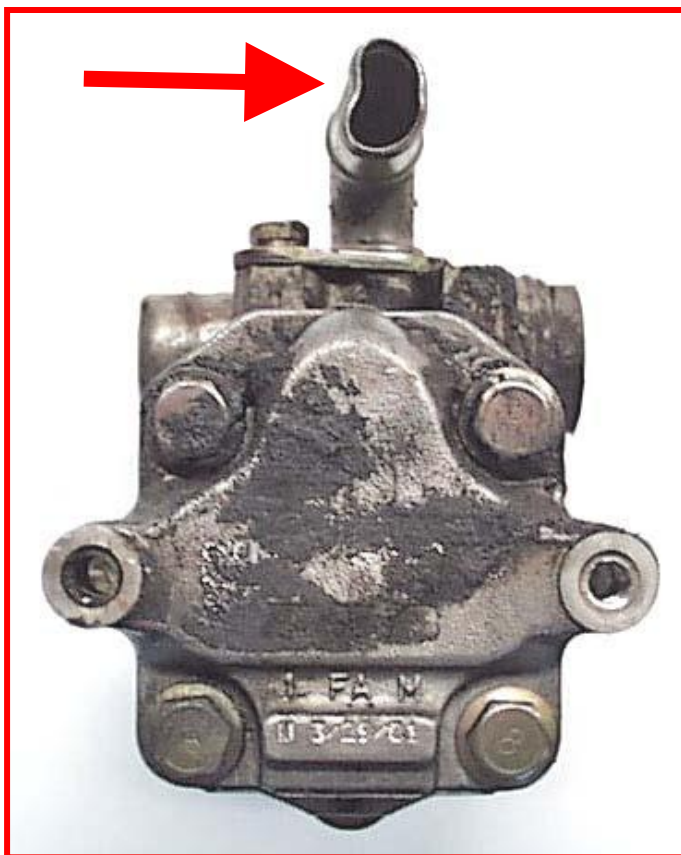
**AKCEPTOWANY**





## Brak rurek lub ich uszkodzenie

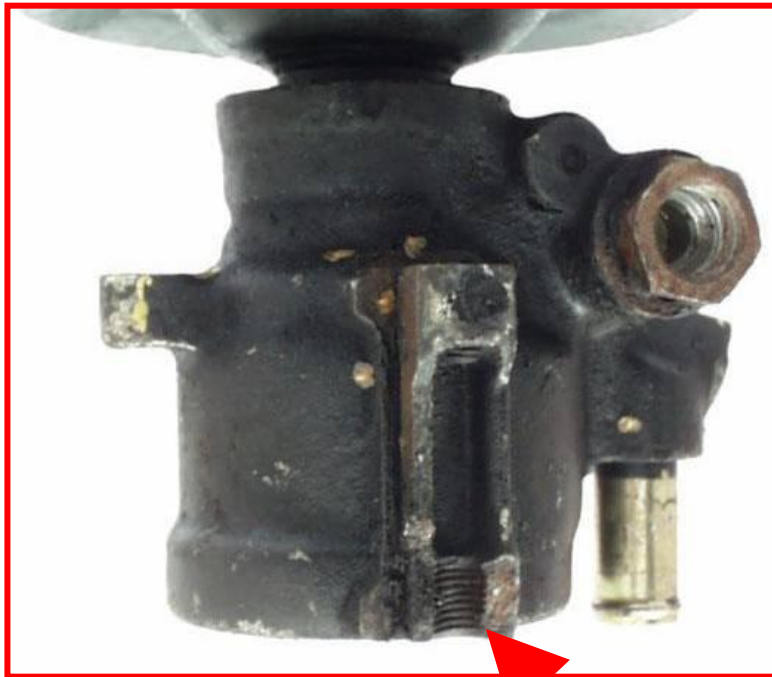
AKCEPTOWANY



NIEAKCEPTOWANY



## Uszkodzone elementy montażowe

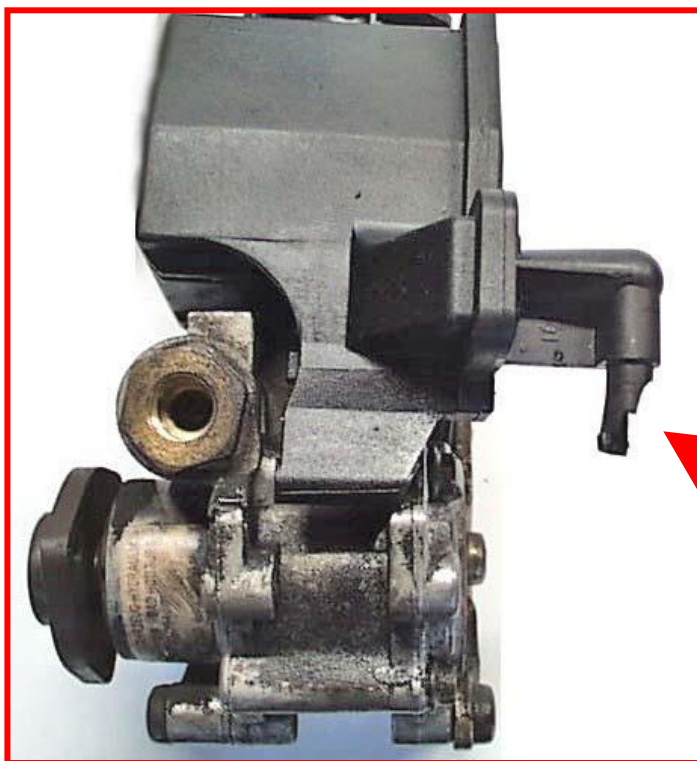


**NIEAKCEPTOWANY**

**AKCEPTOWANY**

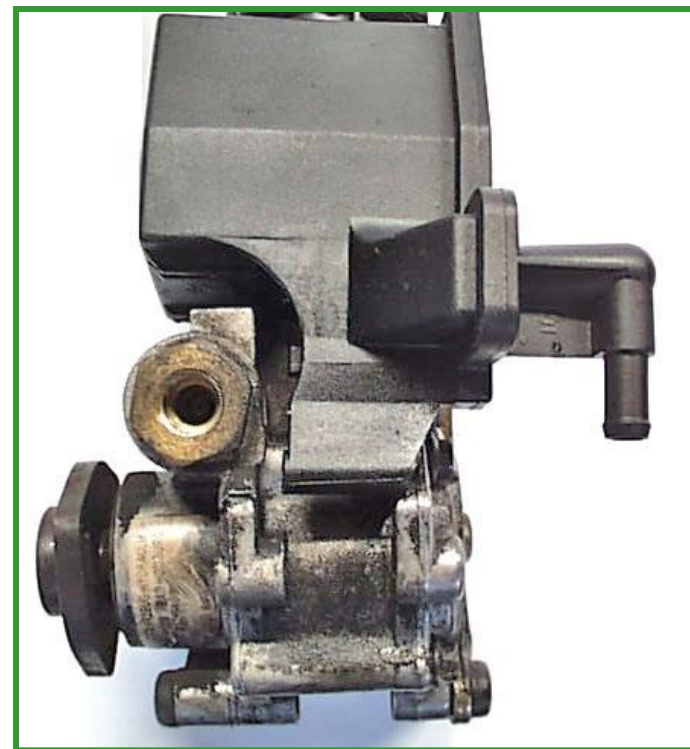


## Uszkodzone połączenia lub brakujące zawory



**NIEAKCEPTOWANY**

**AKCEPTOWANY**

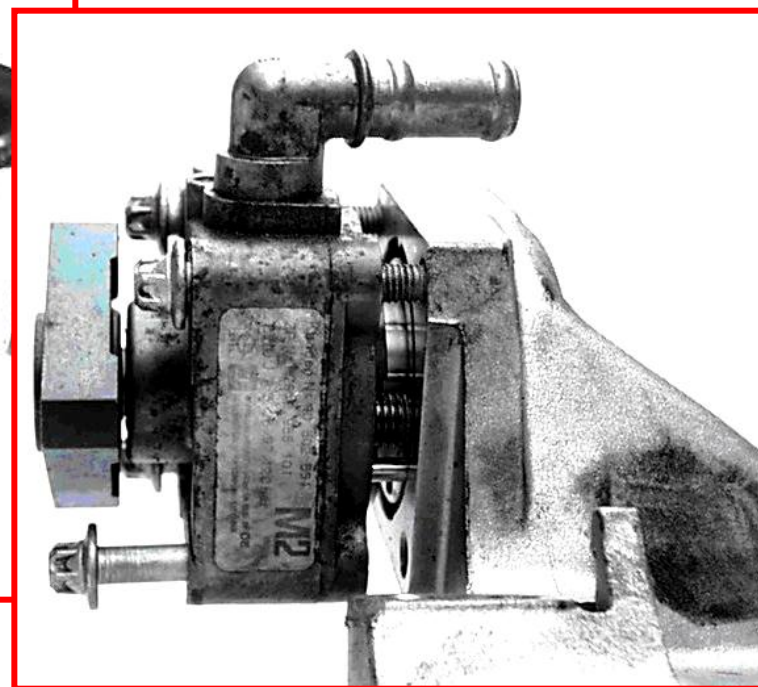


## Wyrób nie zmontowany lub niekompletny



**NIEAKCEPTOWANY**

**NIEAKCEPTOWANY**





## Nadmierna korozja



**NIEAKCEPTOWANY**

## Uszkodzone przewody elektryczne



**NIEAKCEPTOWANY**



**AKCEPTOWANY**



## Uszkodzone końcówki przewodów lub ich brak



**NIEAKCEPTOWANY**

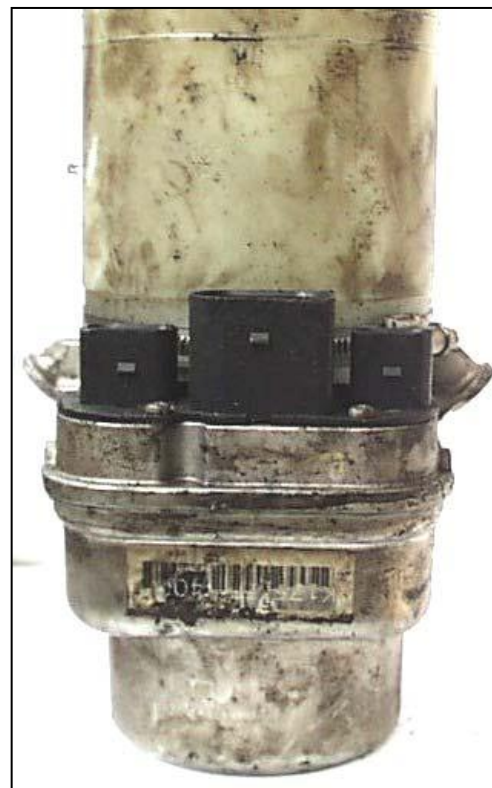


**AKCEPTOWANY**

## Uszkodzone połączenia elektryczne lub ich brak



**NIEAKCEPTOWANY**



**AKCEPTOWANY**

A large, semi-transparent watermark of the Remy logo is centered on the slide. It consists of a grey square containing the word "Remy" in white, with a red horizontal bar at the bottom of the square.

Remy

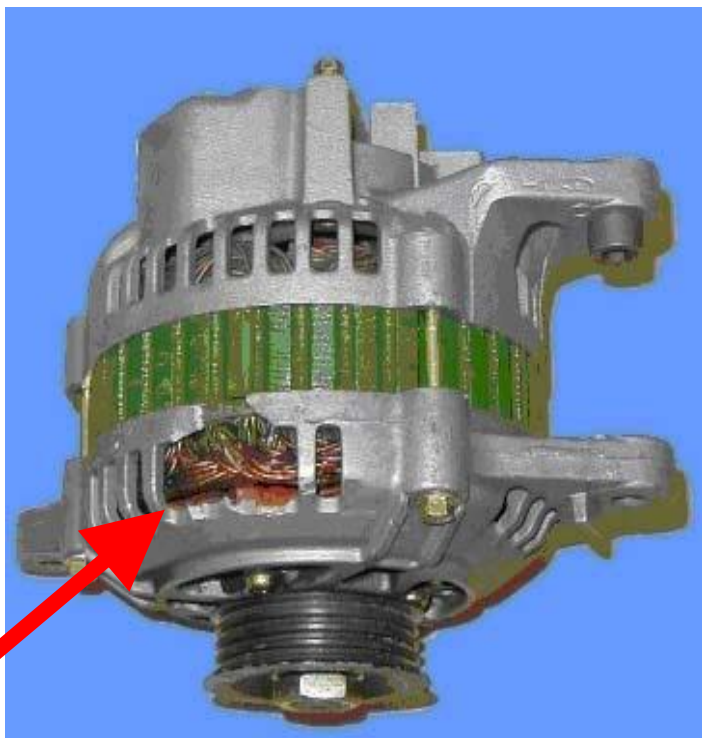
**Obrót Rdzeniami**

**(rozzruszniki i alternatory)**

- **Wyrób kompletny, zmontowany**
- **Wyrób bez uszkodzeń mechanicznych i termicznych**
- **Wyrób bez nadmiernej korozji, bez nadmiernych zanieczyszczeń.**



## Uszkodzenia odlewu / tarczy



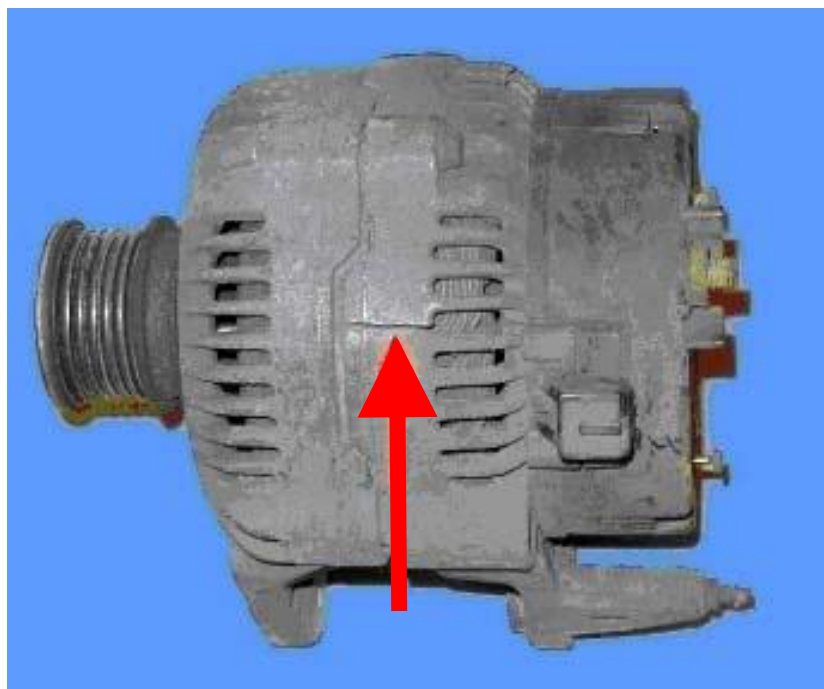
**NIEAKCEPTOWANY**

**AKCEPTOWANY**



## Pęknięty odlew / tarcza

AKCEPTOWANY



NIEAKCEPTOWANY





Uszkodzone otwory montażowe / uszy

AKCEPTOWANY



NIEAKCEPTOWANY

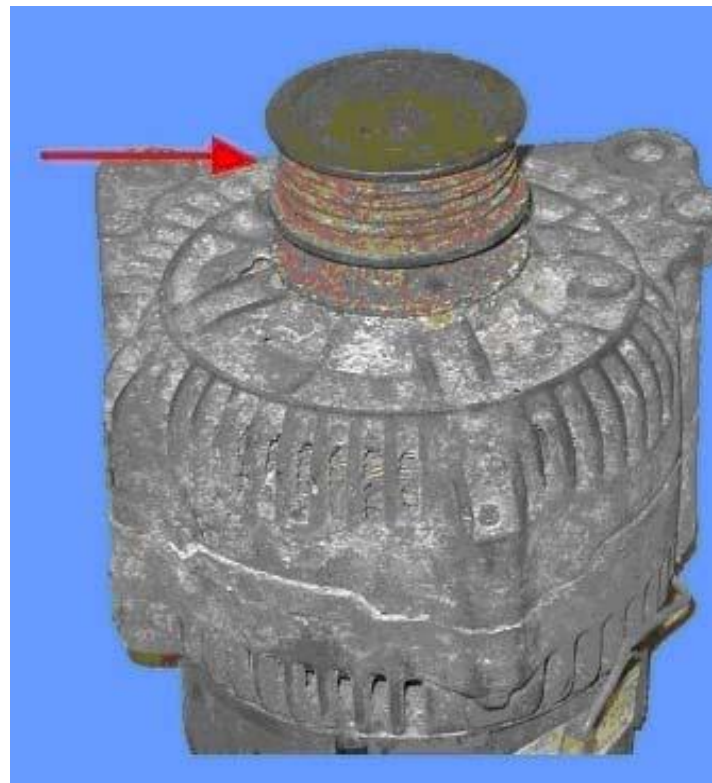


## Ostra korozja / Zablokowany wirnik

NIEAKCEPTOWANY



NIEAKCEPTOWANY



## Wyrób niezmontowany

AKCEPTOWANY



NIEAKCEPTOWANY



## Wyrób niekompletny



**NIEAKCEPTOWANY**

**AKCEPTOWANY**

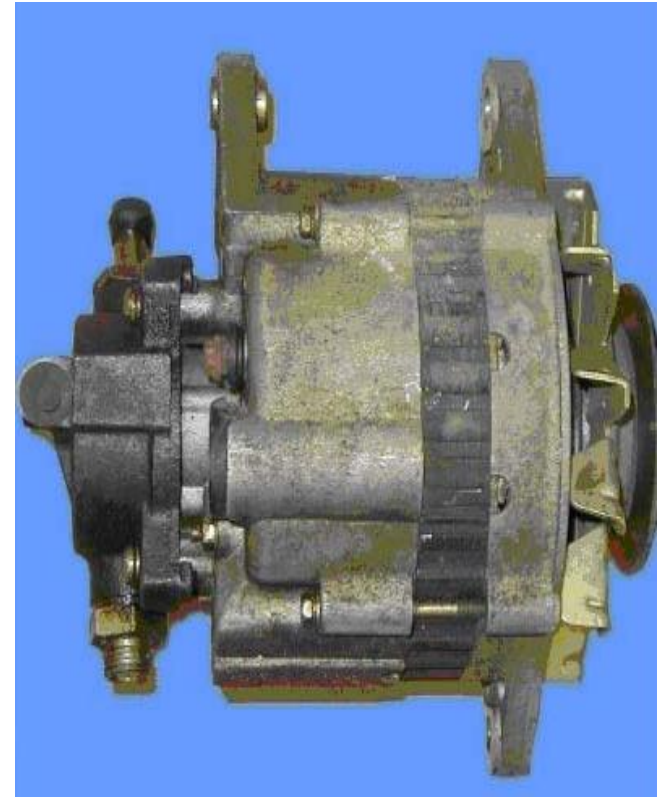


Brak pompy



NIEAKCEPTOWANY

AKCEPTOWANY





Nieprawidłowa pozycja tarczy przedniej

AKCEPTOWANY



NIEAKCEPTOWANY



Przeegrzany / niebieski zębik lub wałek

AKCEPTOWANY

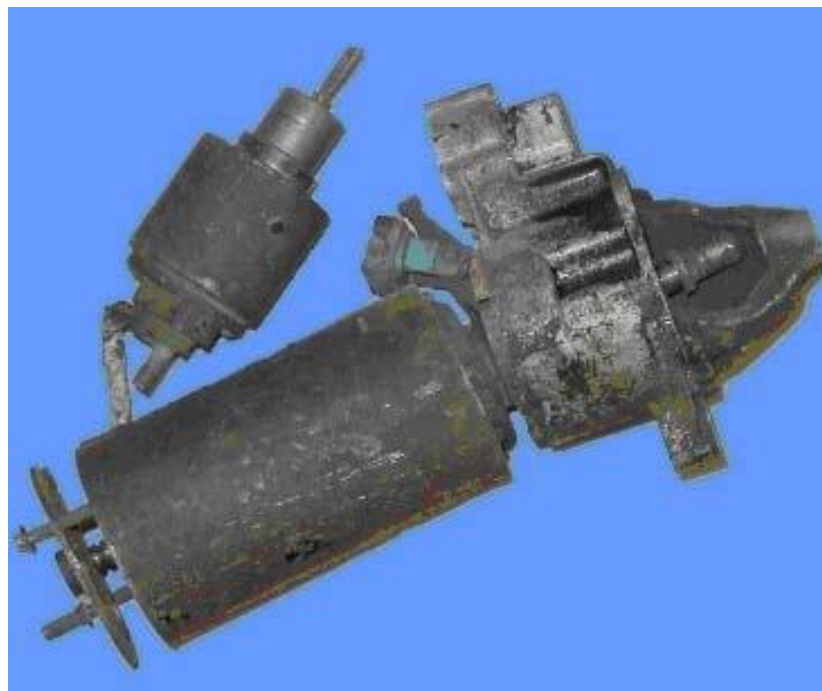


NIEAKCEPTOWANY



## Wyrób niezmontowany

AKCEPTOWANY



NIEAKCEPTOWANY



Wyrób niekompletny lub z wgnieconym korpusem

NIEAKCEPTOWANY



NIEAKCEPTOWANY



## Brak tylnej tarczy

AKCEPTOWANY

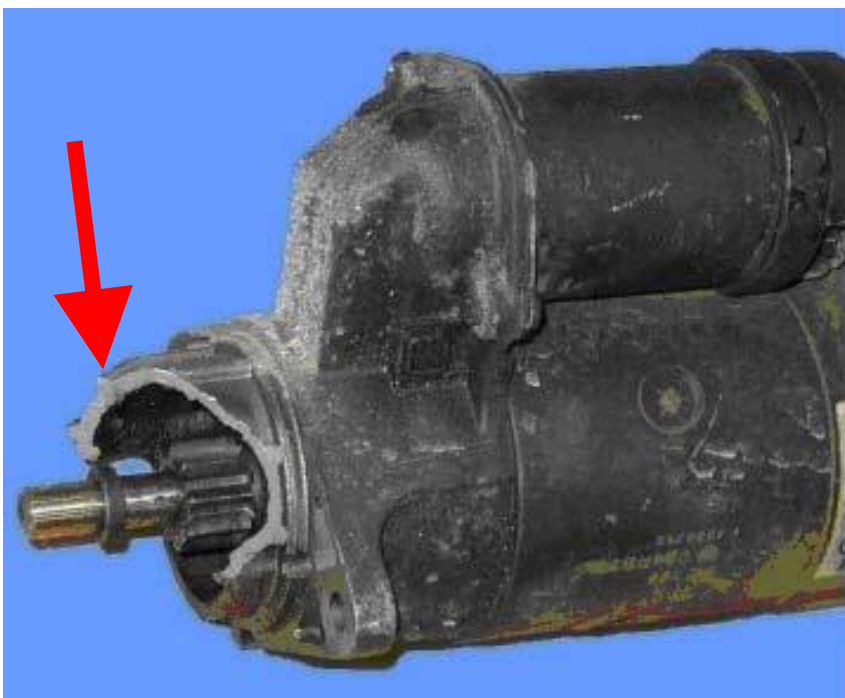


NIEAKCEPTOWANY





## Uszkodzona głowica rozrusznika



**NIEAKCEPTOWANY**

**AKCEPTOWANY**



## Nadmierna korozja

AKCEPTOWANY

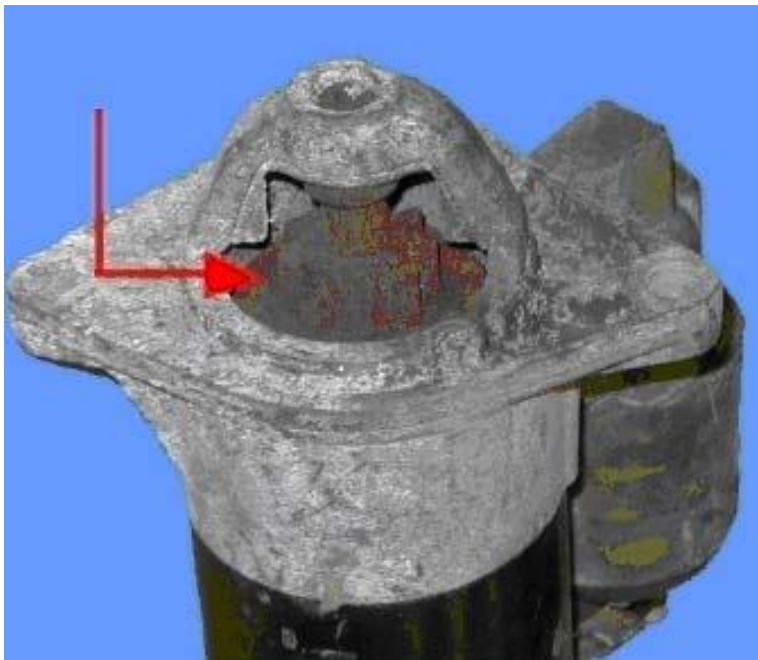


NIEAKCEPTOWANY



**Nadmierna korozja zębika**

AKCEPTOWANY



NIEAKCEPTOWANY



A large, semi-transparent watermark of the Remy logo is centered on the page. It consists of a grey square containing the word "Remy" in white, with a red horizontal bar at the bottom of the square.

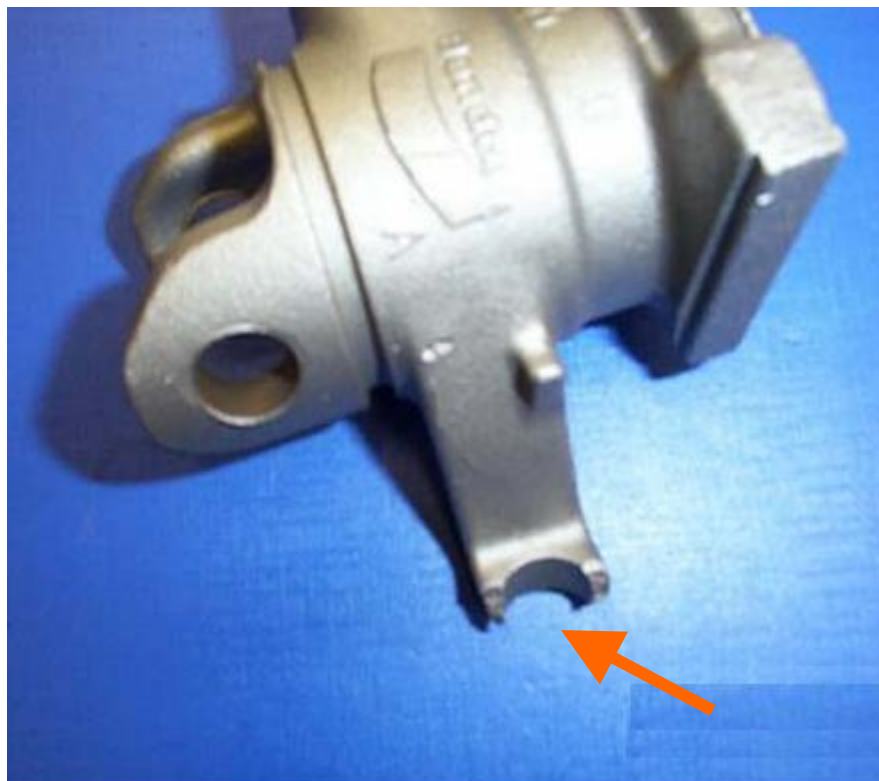
Remy

# **Obrót Rdzeniami (Zaciski Hamulcowe)**

- **Wyrób kompletny, zmontowany**
- **Wyrób bez uszkodzeń mechanicznych i termicznych**
- **Wyrób bez nadmiernej korozji, bez nadmiernych zanieczyszczeń.**





Uszkodzona / złamana końcówka (ucho montażowe)

**NIEAKCEPTOWANY**



**AKCEPTOWANY**

Uszkodzona / złamana końcówka (ucho montażowe)

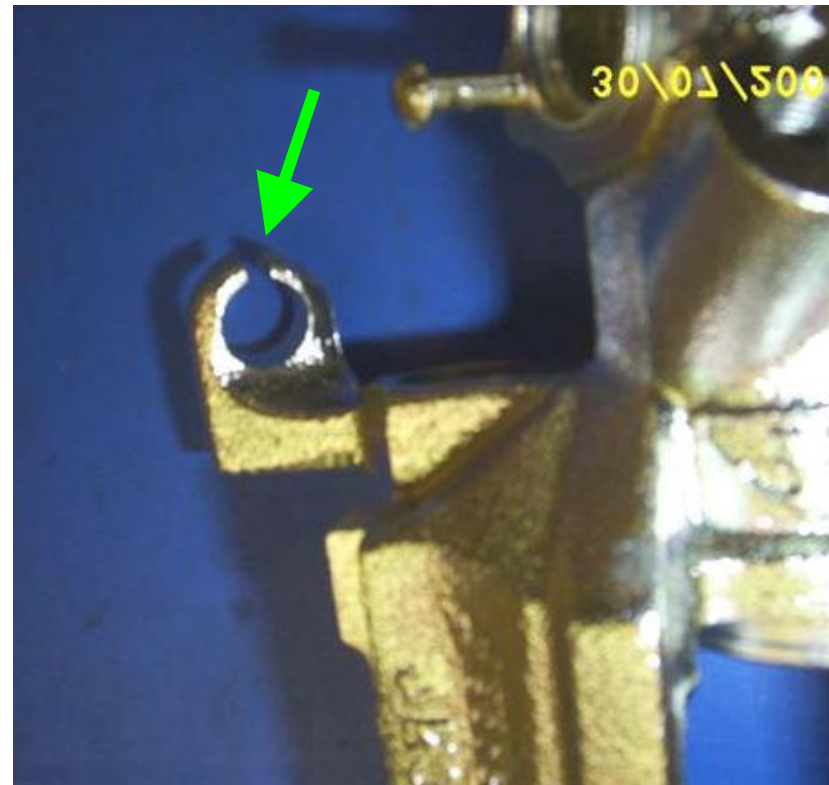
AKCEPTOWANY



NIEAKCEPTOWANY

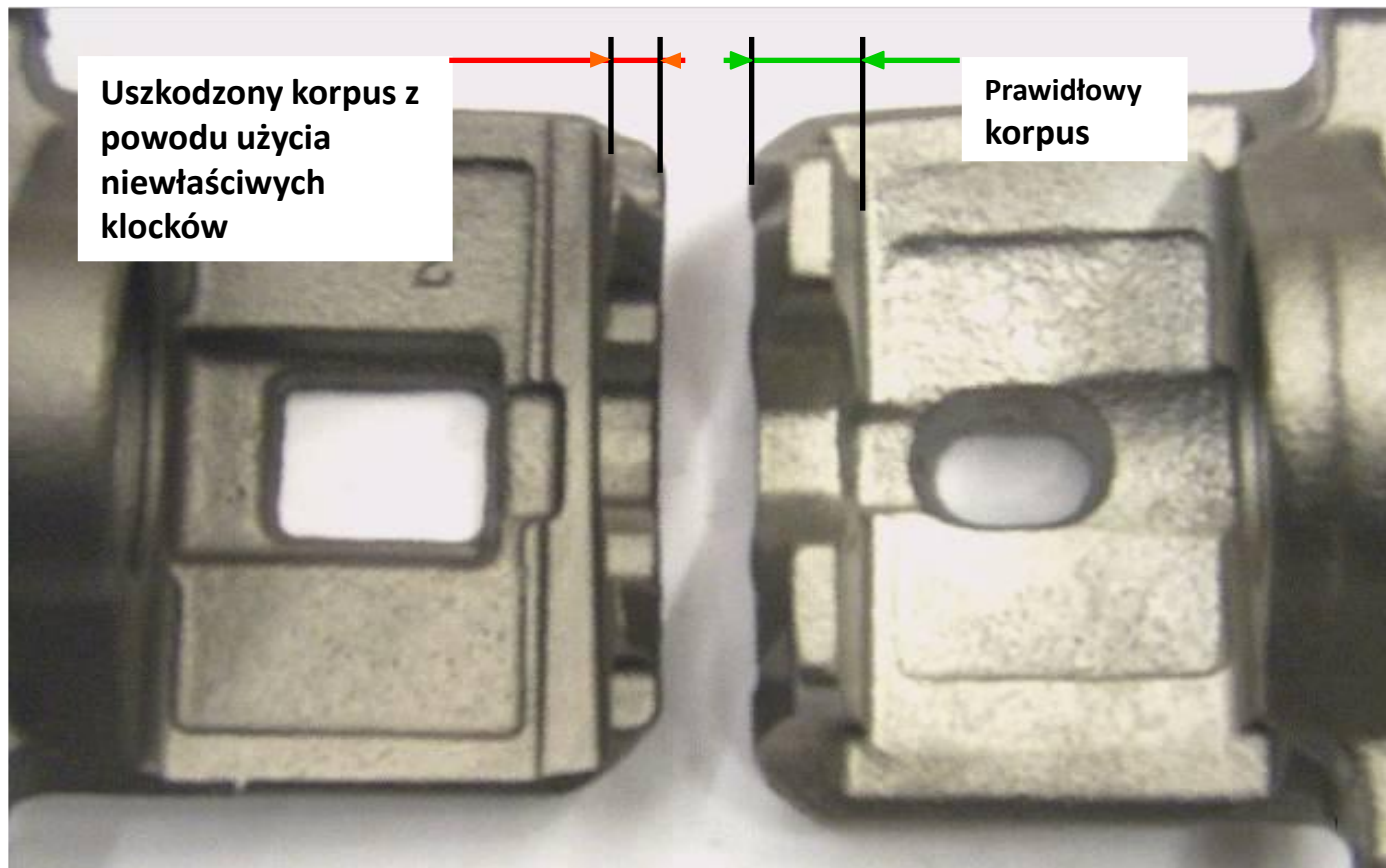
Uszkodzona / złamana końcówka (ucho montażowe)

**NIEAKCEPTOWANY**



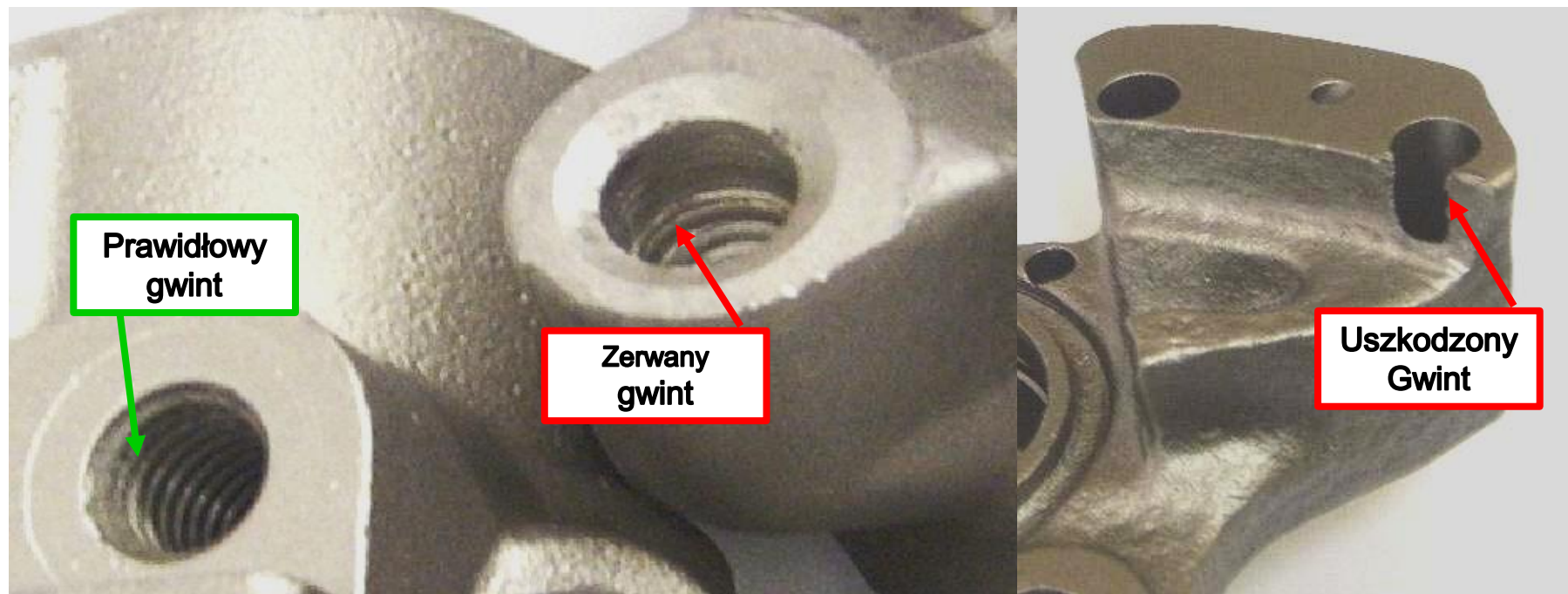
**AKCEPTOWANY**

## Uszkodzony korpus





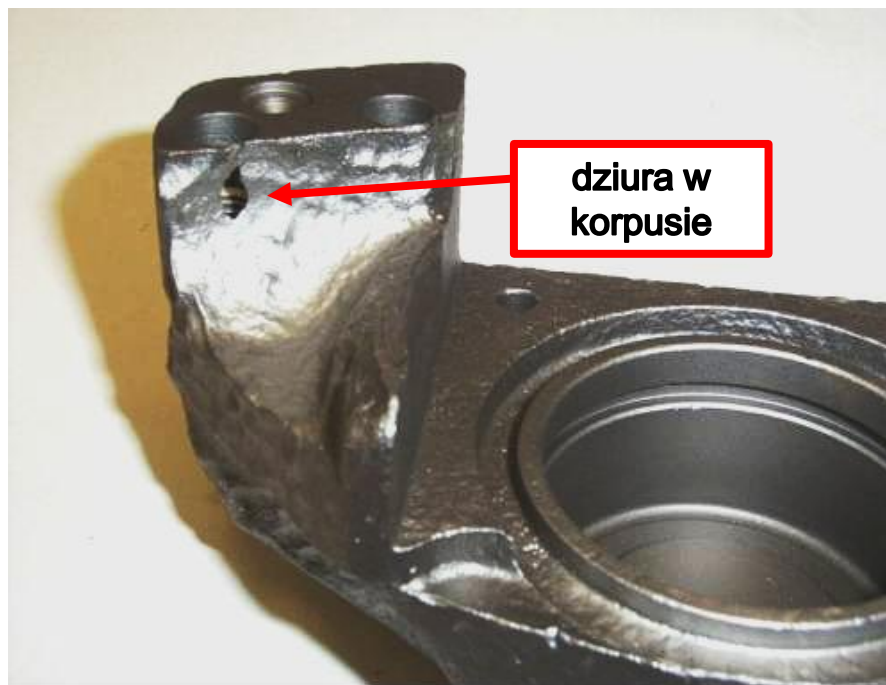
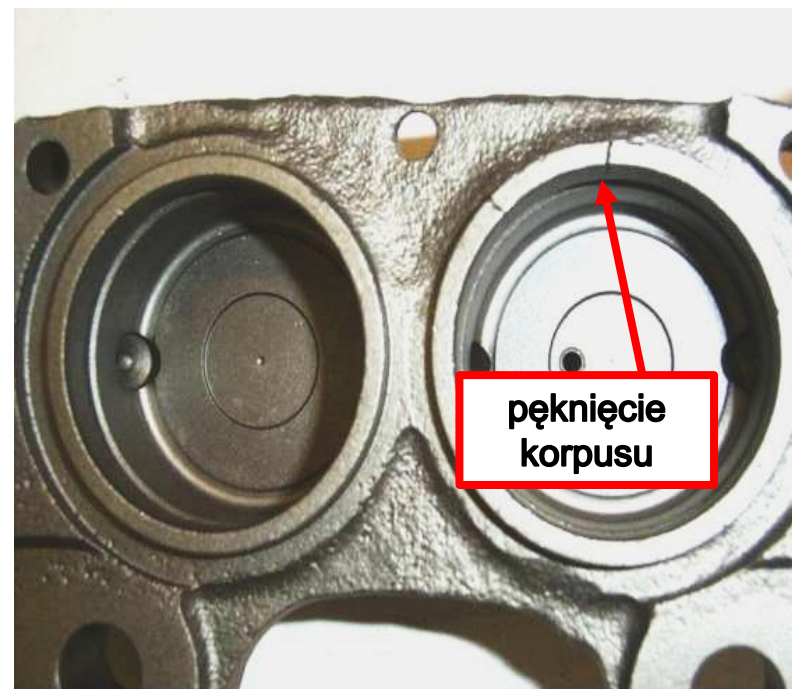
## Zniszczony gwint

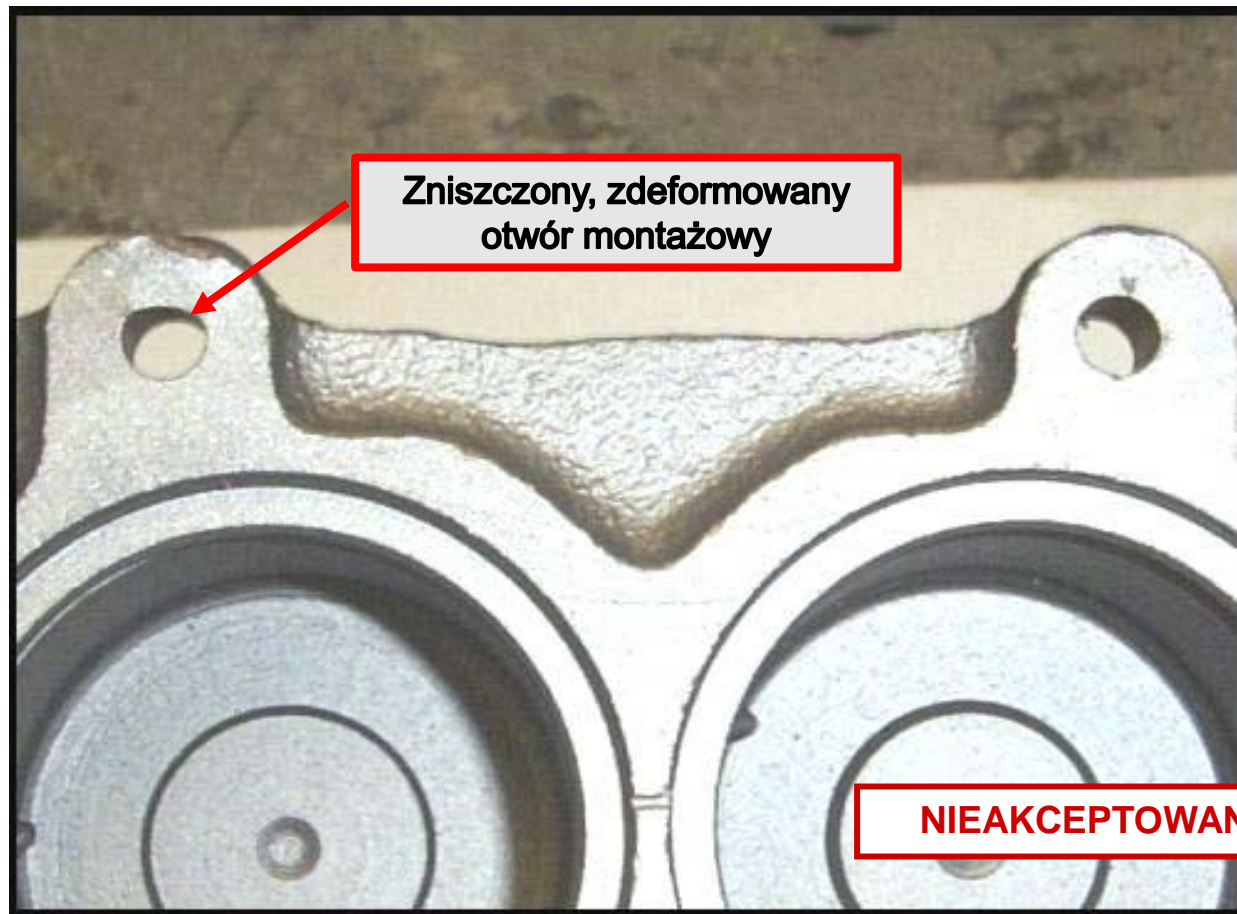


NIEAKCEPTOWANY

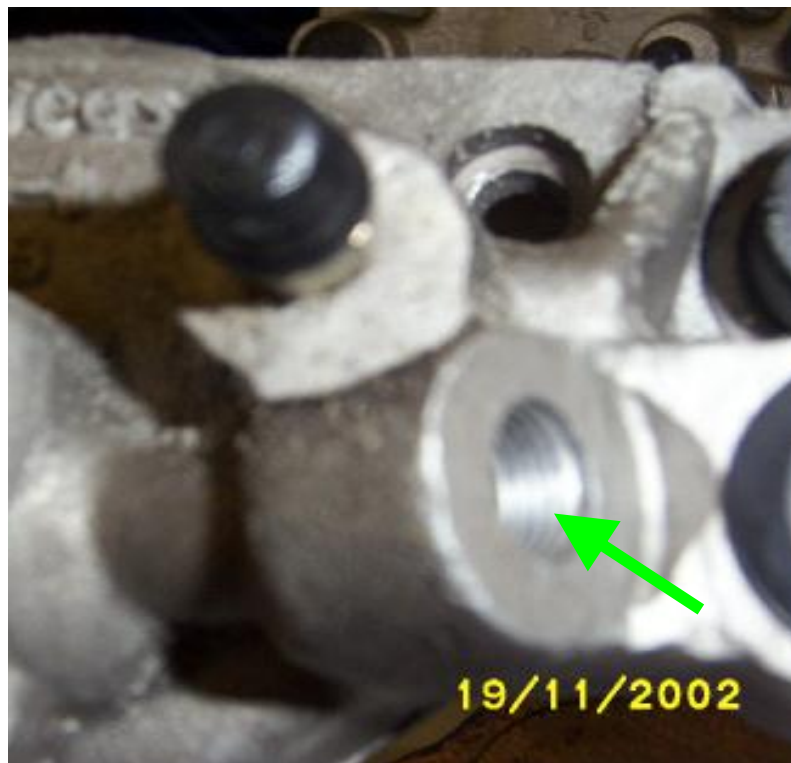
NIEAKCEPTOWANY



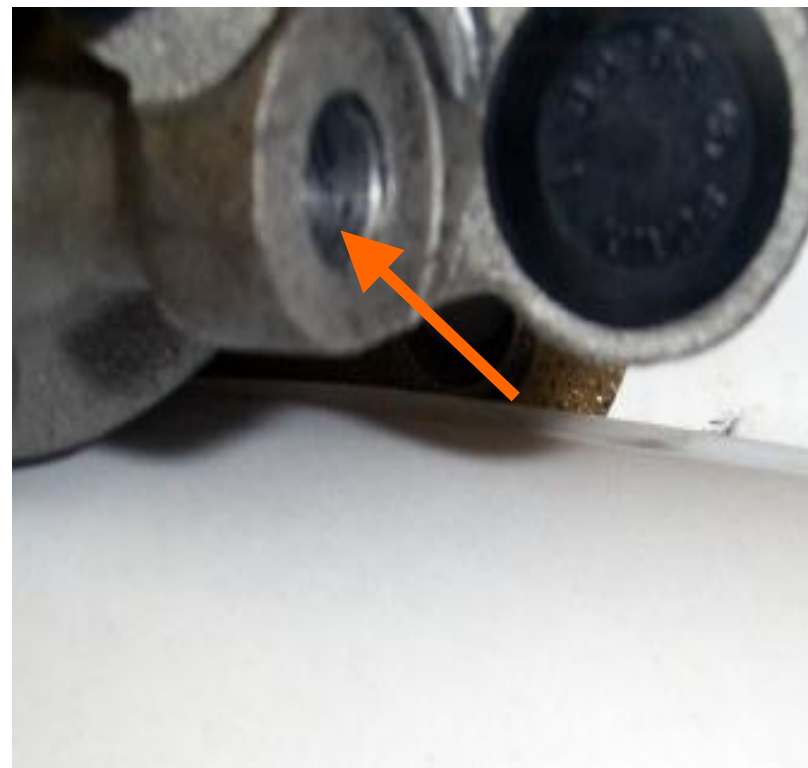
Zniszczony gwint**NIEAKCEPTOWANY**Uszkodzony korpus**NIEAKCEPTOWANY**

Uszkodzony otwór montażowy

### Korozja części wewnętrznych



AKCEPTOWANY



NIEAKCEPTOWANY

- **Wyrób kompletny, zmontowany**
- **Wyrób bez uszkodzeń mechanicznych i termicznych**
- **Wyrób bez nadmiernej korozji, bez nadmiernych zanieczyszczeń.**



1. Zużyty wyrób (rdzeń) może być odkupiony przez Remy w przypadku równoczesnego zakupu przez klienta takiej samej zregenerowanej aplikacji Remy.
2. Zużyty wyrób musi być zwrócony w oryginalnym opakowaniu Remy, w którym dostarczony został wyrób zregenerowany.
3. Zużyty wyrób musi być tego samego typu co zakupiony, zregenerowany wyrób Remy tzn. musi mieć zastosowanie w tym samym pojeździe, do którego przeznaczony jest wyrób zregenerowany. Można zwracać części oryginalne różnych marek/producentów jeśli są one współzamiennie z wyrobem zakupionym.
4. Przyjmowane będą tylko wyroby oryginalne tzn. takich producentów, których wyrób był montowany w nowym pojeździe. Nie będą akceptowane imitacje (wyroby bez numeru lub z numerem nie dającym się zidentyfikować w katalogach Remy).
5. Podstawowym warunkiem technicznym, którego spełnienie umożliwia odkupienie przez Remy starego wyrobu (zużytego) jest możliwość przeprowadzenia z powodzeniem pełnego procesu regeneracji (uzyskania wyrobu posiadającego wszystkie parametry eksploatacyjne identyczne z wyrobem nowym, oryginalnym).
6. Nie będą przyjmowane wyroby uszkodzone mechanicznie lub w stanie nie nadającym się do regeneracji, na przykład:
  - silnie skorodowane,
  - rozmontowane, niekompletne,
  - uszkodzone mechanicznie (urazowo) lub z uszkodzeniami powypadkowymi,
  - z zakleszczonym wirnikiem,
  - w których dokonano przeróbek lub były niewłaściwie eksploatowane,
  - spalone,
  - silnie zanieczyszczone (olej, szczątki roślinne, piasek, itp.).





Remy

**KATALOGI**



**Delco Remy** **STARTERS AND ALTERNATORS 2008**

For most up to date information please check our online catalogue: [www.remyinc.eu](http://www.remyinc.eu)

More than **20 000** applications

Anlasser  
Starter  
Démarr  
Motores de arranque

**Remy** **STEERING**  
RACKS • PUMPS • SUSPENSION 2008

For most up to date information please check our online catalogue: [www.remyinc.eu](http://www.remyinc.eu)

More than **1000** applications

Steeringrampen  
Pompe de direction assistée  
Servos de dirección  
Bomba de dirección  
Pompe direction  
Steeringpumpen

**Remy** **IGNITION LEADS & DISTRIBUTORS 2007**

Ignition Leads  
Zündkabel  
Cables de igni/ablate  
Cavi candela  
Faisceaux d'allumage  
Cables de encendido

Distributors  
Zündverteiler  
Stromverteilern  
Spindler  
Alumens  
Distributores

**140 NEW REFERENCES!**

**24**

**Delco Remy** **STARTERS AND ALTERNATORS 2007**  
HEAVY DUTY EUROPEAN RANGE

Starters  
Anlasser  
Starters  
Démarrageurs  
Motores de arranque  
Avviatori

Alternators  
Lichtmaschinen  
Alternators  
Alternateurs  
Alternadores  
Alternatori

**206 NEW REFERENCES!**

**Remy** **BRAKE CALIPERS 2007**

For most up to date information please check our online catalogue on [www.remyinc.eu](http://www.remyinc.eu)

More than **280!** new part numbers

Brake calipers  
Bremszylinder  
Remszakdelék  
Etriers de frein  
Pezze freni  
Pinzas de freno



**Aktualizacja - on line**



Remy Automotive Europe



Online Catalogue



Every 3 seconds  
we produce a product  
that keeps you on the road



Home

About Remy

Remanufacturing

Products

Online Catalogue

Services

Events

Careers

Info Request

Sitemap



## Remy

### Featured News

#### Rematec Amsterdam 17 - 19 June 2007



07.05.2007 Remy Automotive Europe attended the Rematec fair in Amsterdam in June. As usual the fair was held in the RAI complex. For more information please look at the Rematec website

[Read Rest of Article](#)

### News

07.05.2007

[Rematec Amsterdam 17 - 19 June 2007](#)

06.26.2007

[Autopromotec event in Bologna](#)

06.25.2007

[Motortec fair in Madrid](#)

Remy Automotive Europe: [www.remyinc.eu](http://www.remyinc.eu)