

# Ogólne warunki odbioru i akceptacji używanych części BX

- Produkt powinien być czysty i usunięte z niego pozostałości ropy lub oleju itp.
- Produkt nie może być piaskowany i szczotkowany
- Powinien być złożony i kompletny
- Produkt powinien mieć wszystkie części oryginalne lub identyczne (np. śruby)
- Produkt nie powinien być zmodyfikowany
- Produkt nie powinien mieć śladów powierzchniowej korozji (<20%)
- Produkt nie może mieć głębokiej korozji (głębokich wżerów, odchodzących płatów skorodowanego materiału, wyjątek stanowi wewnętrzna powierzchnia tłoczka zacisku hamulcowego)
- Produkt powinien mieć czytelny numer umieszczony na obudowie
- Produkt należy dostarczyć w opakowaniu BX (zabezpieczony elementami usztywniającymi, zabezpieczającymi przed uszkodzeniem transportowym)
- Na króćcach przyłączeniowych powinny być założone zaślepki z tworzywa (pompy diesla, wtryskiwacze zwykłe oraz CRI, zaciski hamulcowe)
- W opakowaniu powinien być produkt, który Państwo zakupili i taki jaki jest zadeklarowany w karcie zgłoszenia zwrotu używanych części BX
- Produkt nie powinien mieć wyraźnych śladów uszkodzeń mechanicznych

# Szkolenie produktowe: Program wymiany BX



## Program wymiany BX – warunki odbioru

### Wady podstawowe

### Przykłady uszkodzeń powodujących odrzucenie zwracanego produktu

<b>Wtryskiwacze</b> <ul style="list-style-type: none"> <li>• niezidentyfikowany numer referencyjny</li> <li>• głęboka korozja</li> <li>• urządzenie niekompletne lub rozmontowane</li> <li>• obudowa zdeformowana, porysowana lub zniszczona</li> </ul>	<ul style="list-style-type: none"> <li>• niezidentyfikowany numer referencyjny</li> <li>• głęboka korozja</li> <li>• urządzenie niekompletne lub rozmontowane</li> <li>• obudowa zdeformowana, porysowana lub zniszczona</li> <li>• przegrzanie zębniaka</li> </ul>	Powierzchnia obudowy uszkodzona lub zdeformowana	Powierzchnia obudowy uszkodzona lub zdeformowana	Obudowa uszkodzona (pęknięcia lub deformacje)	Gwint uszkodzony lub zdeformowany	Deformacje lub uszkodzenia obudowy	Obudowa znacznie skorodowana	Odprowadzenia paliwa zdeformowane	Urwany lub uszkodzony przewód czujnika położenia iglicy	Wtryskiwacz rozebrany lub niekompletny
<b>Alternatory</b> <b>Rozruszniki</b>	<ul style="list-style-type: none"> <li>• niezidentyfikowany numer referencyjny</li> <li>• głęboka korozja</li> <li>• urządzenie niekompletne lub rozmontowane</li> <li>• obudowa zdeformowana, porysowana lub zniszczona</li> <li>• przegrzanie zębniaka</li> </ul>	Silna korozja	Brak regulatora napięcia	Uszkodzone zęby zębniaka	Deformacja obudowy	Zdeformowane, wylamane części obudowy	Wylamane części obudowy			
<b>Systemy wtrysku diesel</b>	<ul style="list-style-type: none"> <li>• niezidentyfikowany numer referencyjny</li> <li>• głęboka korozja</li> <li>• urządzenie niekompletne lub rozmontowane</li> <li>• obudowa zdeformowana, porysowana lub zniszczona</li> </ul>	Uszkodzenia mechaniczne obudowy lub wałka napędowego	Silna korozja spowodowana przez wodę lub niewłaściwe paliwo	Wyrwane lub ucięte przewody – pompy EDC	Uszkodzone powierzchnie uszczelniające lub elementy gwintowane	Uszkodzenia mechaniczne obudowy (zarysowania, pęknięcia itp.)				
<b>Systemy wtrysku benzyny</b>	<ul style="list-style-type: none"> <li>• niezidentyfikowany numer referencyjny</li> <li>• głęboka korozja</li> <li>• urządzenie niekompletne lub rozmontowane</li> <li>• obudowa zdeformowana, porysowana lub zniszczona</li> </ul>	Uszkodzony potencjometr lub czujnik temperatury	Brak regulatora ciśnienia	Brak regulatora ciśnienia	Uszkodzony regulator podciśnieniowy lub wałek rozdzielacza, lub moduł zapłonu, lub kopułka	Korozja lub uszkodzenia powierzchni uszczelniających				

Dotyczy kompletnych alternatorów, rozruszników, pomp wtryskowych, wtryskiwaczy, modułów wtrysku jednopunktowego, przepływomierzy powietrza, rozdzielaczy paliwa, aparatów zapłonowych oraz sterowników elektronicznych.

#### Warunki zwrotu kosztu wymiany:

1. Stan techniczny zgodny z warunkami odbioru
2. Zwrot w oryginalnym opakowaniu
3. Zwracany produkt znajduje się na liście zamienników „Ruecknahmeliste Werksaustausch”

**Kompletne warunki odbioru w:**  
„Ruecknahmeliste Werksaustausch”  
lub innych materiałach wydanych przez Robert Bosch sp. z o.o.

# BOSCH RADZI

www.bosch.pl    www.boschbx.pl



**BOSCH**  
Technologia bliżej nas

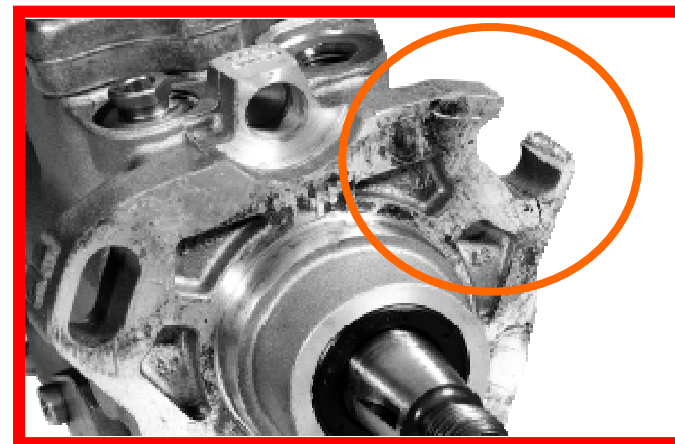


### Pompa VE/VE EDC - przykłady uszkodzeń (brak akceptacji)

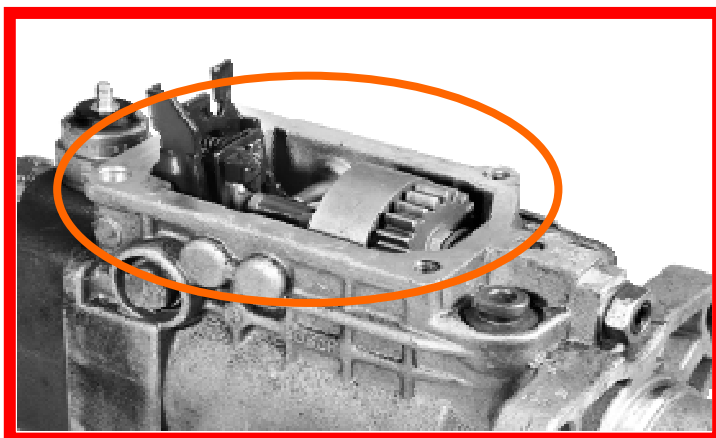
Uszkodzenie korpusu/otworu  
blokady zapłonu



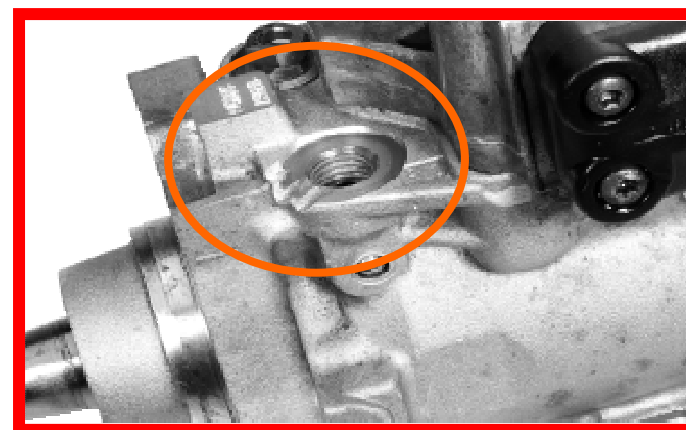
Uszkodzenie flanszy mocującej



Pompa niekompletna

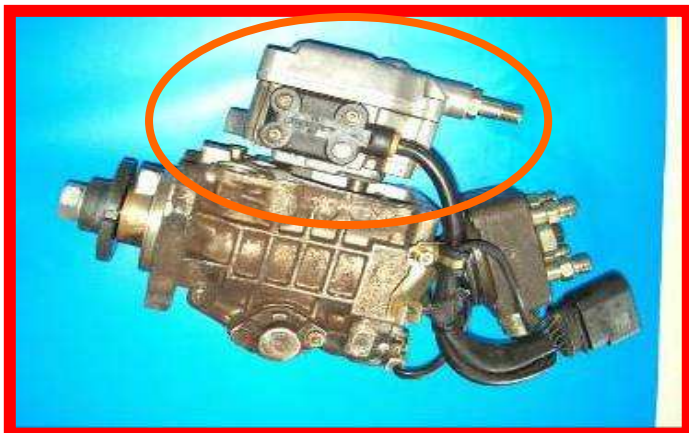


Uszkodzenie przyłącza paliwa

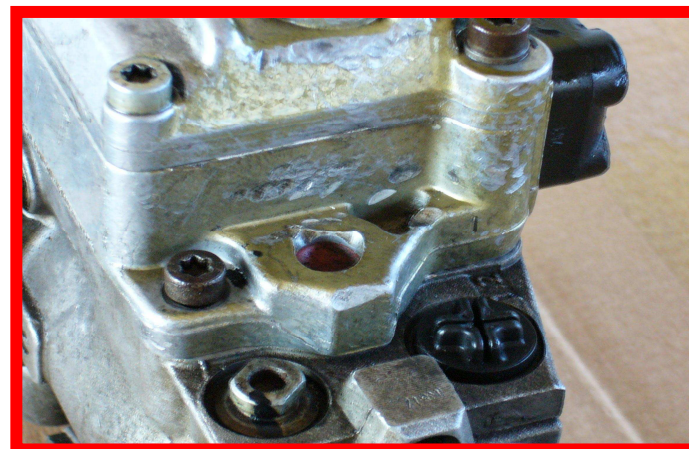


### Pompa VE EDC - przykłady uszkodzeń (brak akceptacji)

Pompa niekompletna/rozebrana



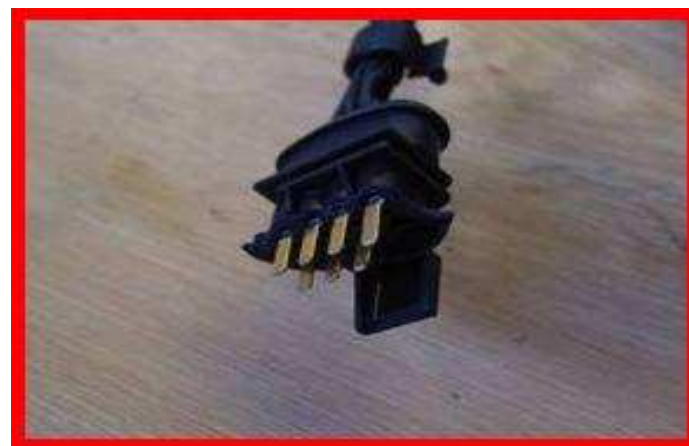
Uszk. obudowy nastawnika dawki



Uszk. przewód nastawnika dawki

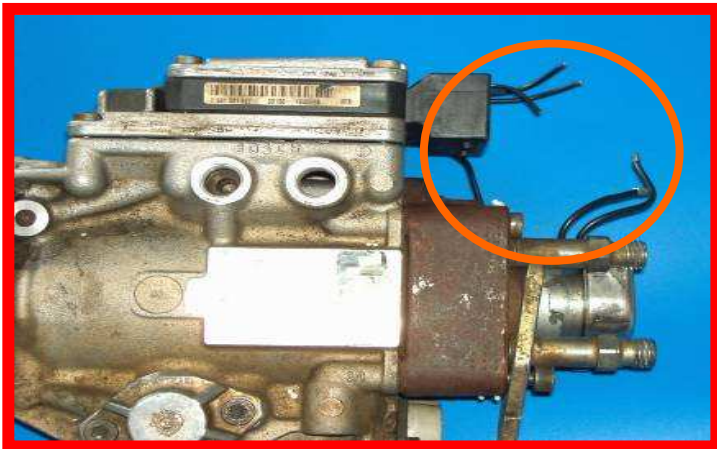


Uszk. wtyczki nastawnika dawki



### Pompa VP30 - przykłady uszkodzeń (brak akceptacji)

Uszkodzone przewody elektryczne



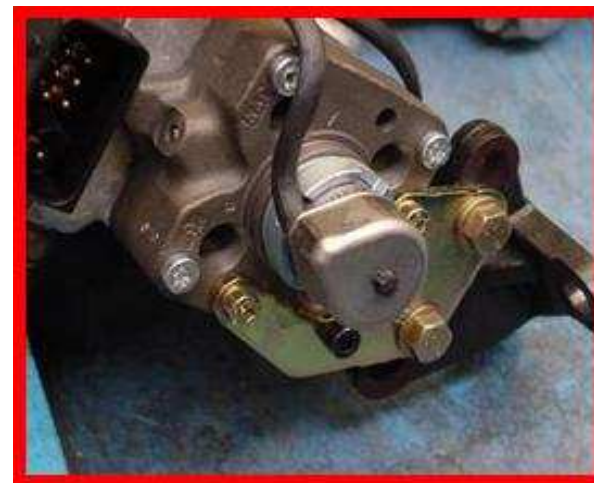
Pompa niekompletna (brak zaworu DMV)



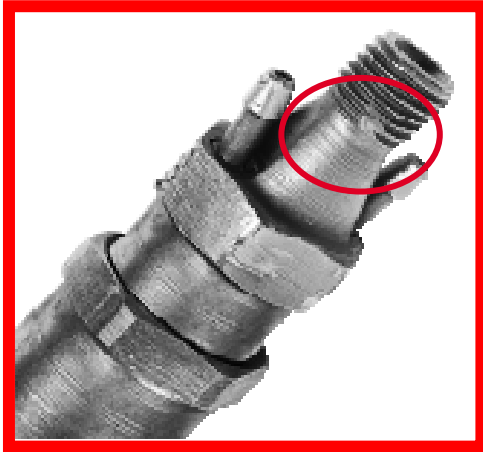
Uszkodzona wtyczka elektryczna



Pompa niekompletna (brak króćców paliwowych)



## Wtryskiwacze - przykłady uszkodzeń (brak akceptacji)



Uszkodzenia mechaniczne przyłącza gwintowanego i króćców przelewu

Uszkodzenia mechaniczne Korpusu wtryskiwacza



Wtryskiwacz nie kompletny, rozłożony



Silna korozja korpusu



### Wtryskiwacze CRI - przykłady uszkodzeń (brak akceptacji)

Silna korozja (głęboka, na dużej powierzchni)



Niekompletny, rozebrany

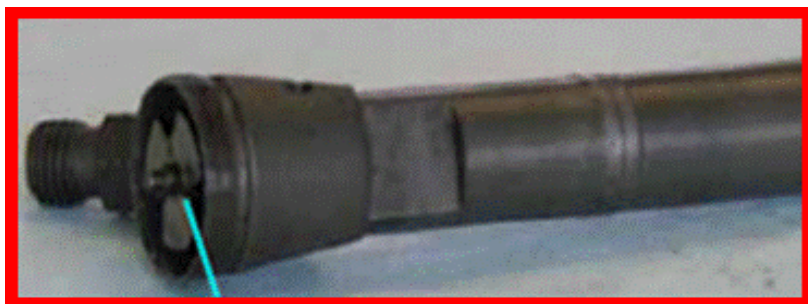
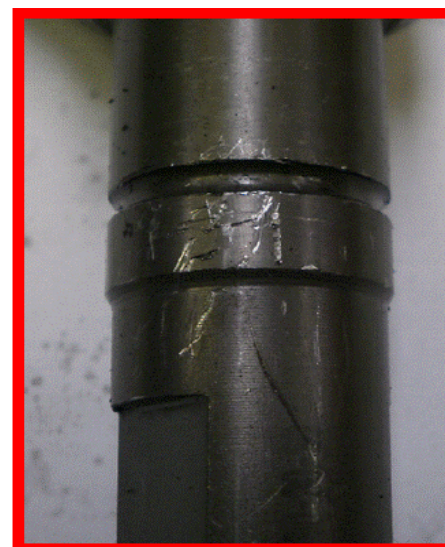


Uszkodzenia mechaniczne korpusu



# Wtryskiwacze CRI- przykłady uszkodzeń (brak akceptacji)

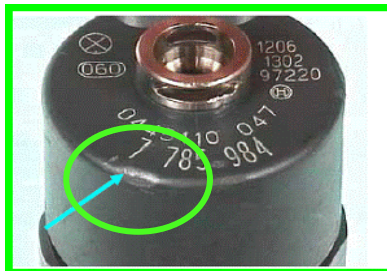
Pozostałe wady mechaniczne (uszkodzenia/braki) wtryskiwaczy CRI/CRIN





### Wtryskiwacze CRI - przykłady uszkodzeń (akceptowane)

Przypadkowe drobne uszk. elem. cewki (z tworzywa)



Drobne rysy (brak śladów uderzeń) oraz lekka powierzchniowa korozja na nakrętce cewki



Przedstawione uszkodzenia mogą być na tyle małe aby części wtryskiwacza nadawały się do dalszego zastosowania w naprawie. Np. korozja powierzchniowa, która daje się usunąć przy użyciu środków chemicznych.

### Wtryskiwacze CRI - przykłady uszkodzeń (akceptowane)

Lekkie zakoksovowanie: pod warunkiem że numer wtryskiwacza jest czytelny – brak usterek mechanicznych

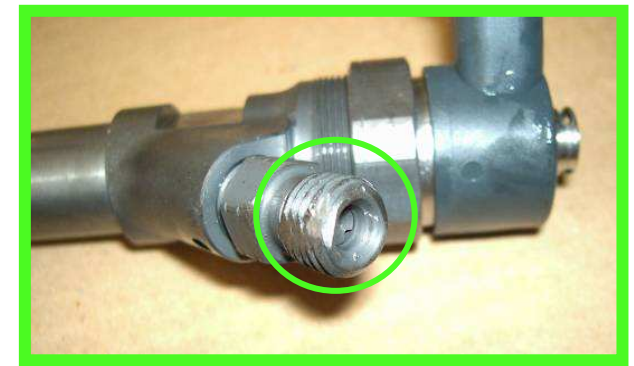


Zakoksovanie, które daje się usunąć przy użyciu środków chemicznych. Przedstawione powyżej jest maksymalne.

Uszkodzenie lub korozja samej nakrętki rozpylacza i samego rozpylacza



Uszkodzenie króćca przyłączeniowego wysokiego ciśnienia (max do 20% przypadków)

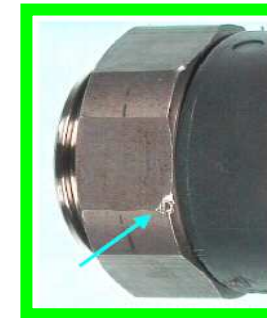


### Wtryskiwacze CRI - przykłady uszkodzeń (akceptowane)

Lekka korozja powierzchniowa (rdzawy nalot – brak wżerów korozyjnych)



Drobne ślady wytarcia oraz drobne zarysowania (nie głębokie) zarówno na powierzchni korpusu jak i cewki



## Pompy CR - przykłady uszkodzeń (nie akceptowane)

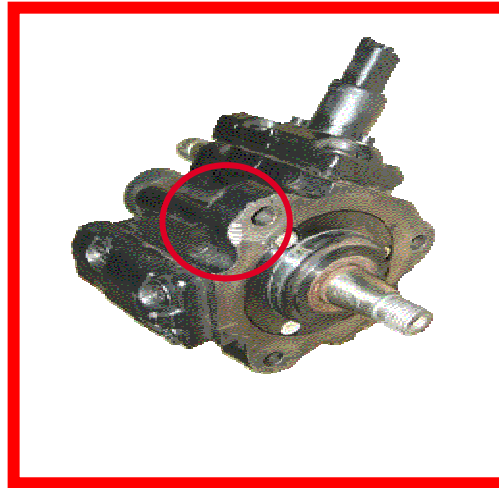
Silna korozja korpusu



Pompa dostarczona jako niekompletna, rozebrana



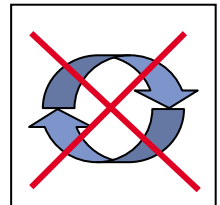
Uszk flanszy mocującej



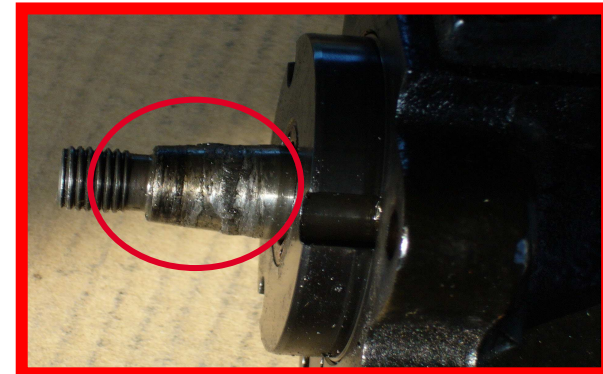
Uszkodzenie piasty przedniej



Wątek pompy zablokowany



Zatarcie/uszkodzenie stożka oraz gwintu wałka napędowego

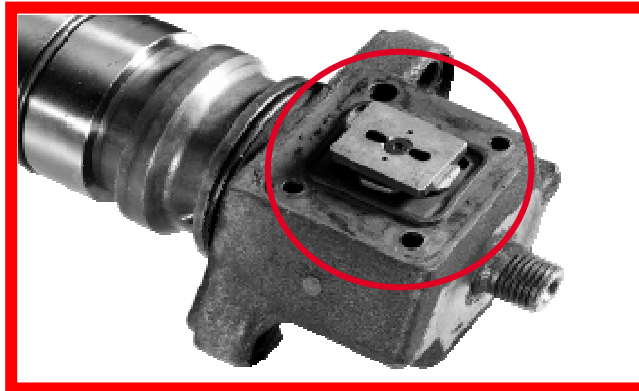


## Pompki UIP do sam. cięż. - nie akceptowane

Korozja korpusu



Podzespół niekompletny (brak elektrozaworu)



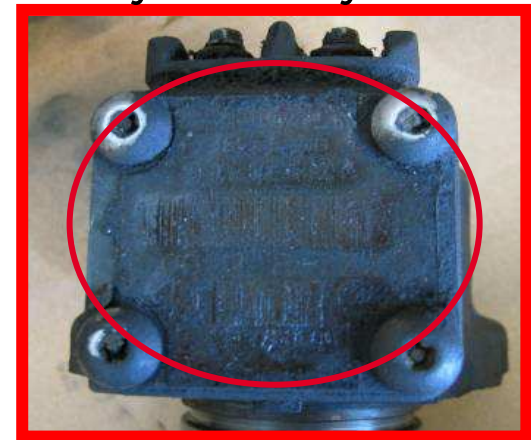
Podzespół niekompletny (brak popychacza)



Uszk. mech. korpusu



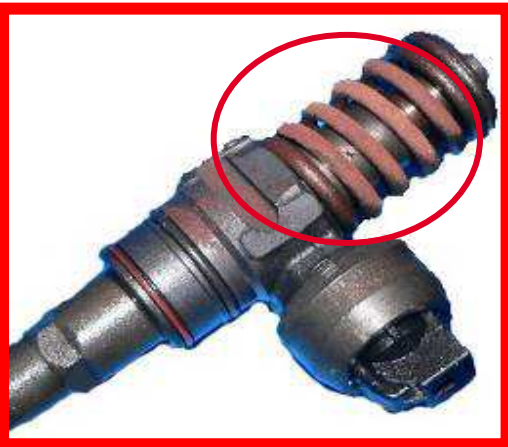
Podzespół nie identyfikowalny



## Szkolenie produktowe: Program wymiany BX

### Pompowtryskiwacze UIS do sam. osob. - nie akceptowane

Silna korozja ważnych powierzchni korpusu



Podzespół nie identyfikowalny



Uszkodzenia mechaniczne ważnych powierzchni korpusu



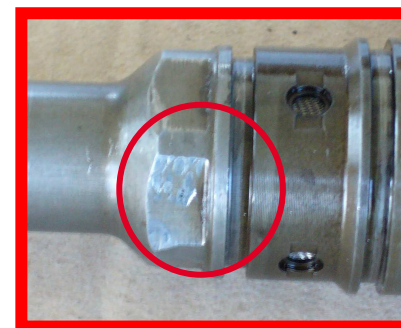
## Szkolenie produktowe: Program wymiany BX

# Pompowtryskiwacze UIS do sam. cięż. - nie akceptowane

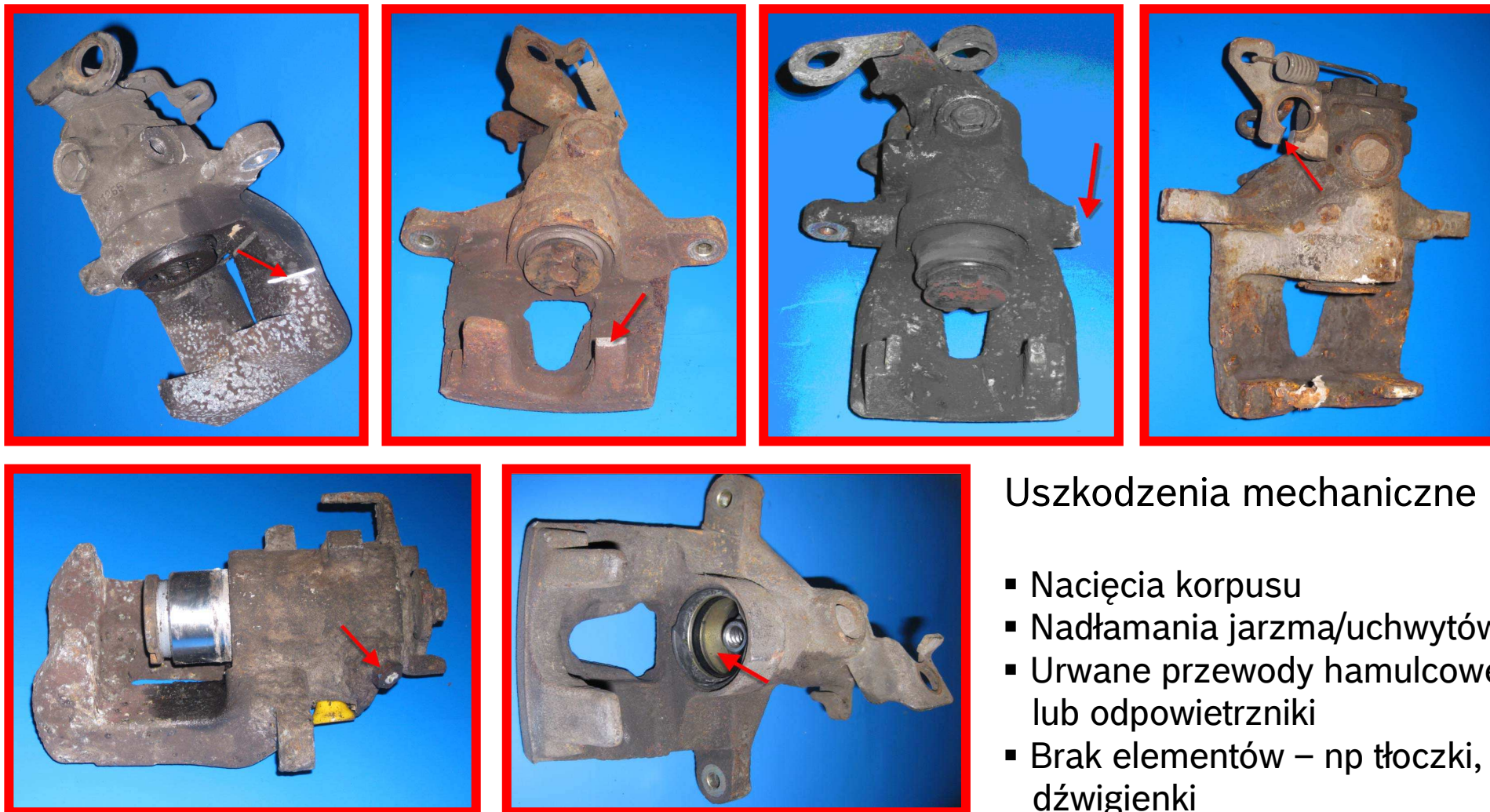
Korozja korpusu (szczeg. dolnej części)



Uszkodzenia mechaniczne



## Zaciski hamulcowe - nie akceptowane



### Uszkodzenia mechaniczne

- Nacięcia korpusu
- Nadłamania jarzma/uchwytów
- Urwane przewody hamulcowe lub odpowietrzniki
- Brak elementów – np tłoczki, dźwigienki